

ジャイアンツ・コースウェイ



ウユニ塩湖(乾季)



蜂の巣



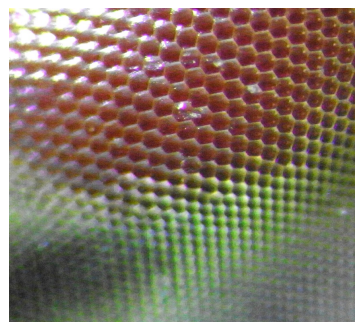
雪の結晶



ツクシンボ



トンボの眼



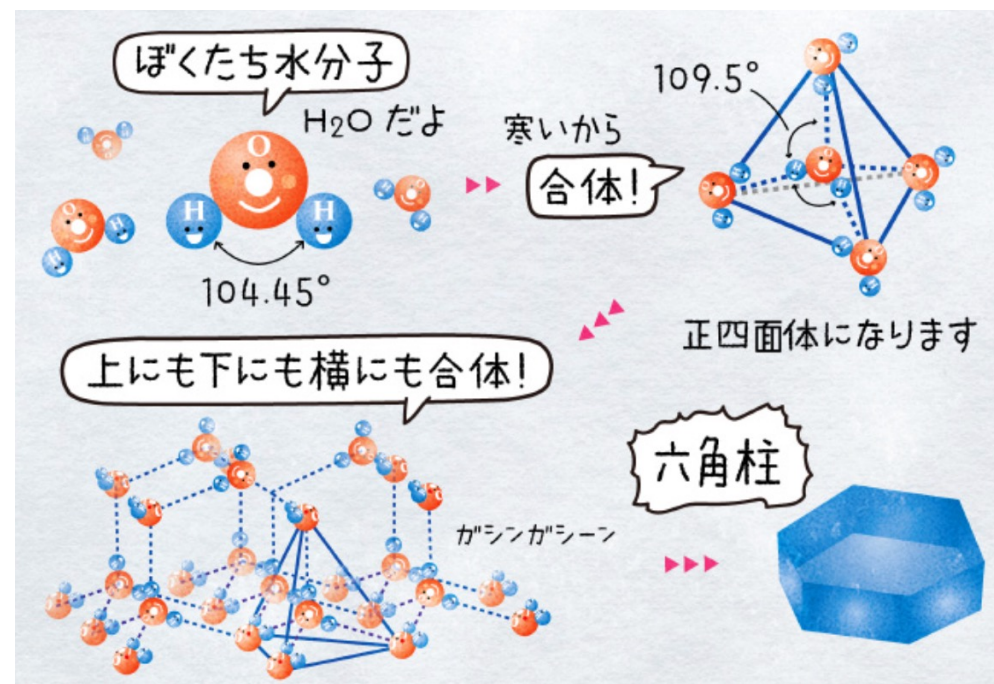
キリン



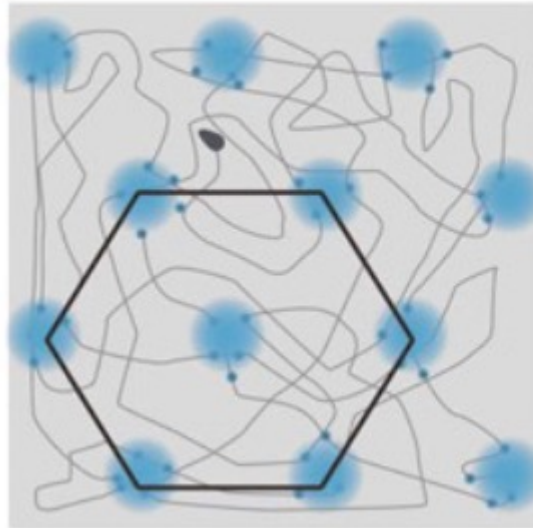
亀の甲羅



雪の結晶が六角形になる理由

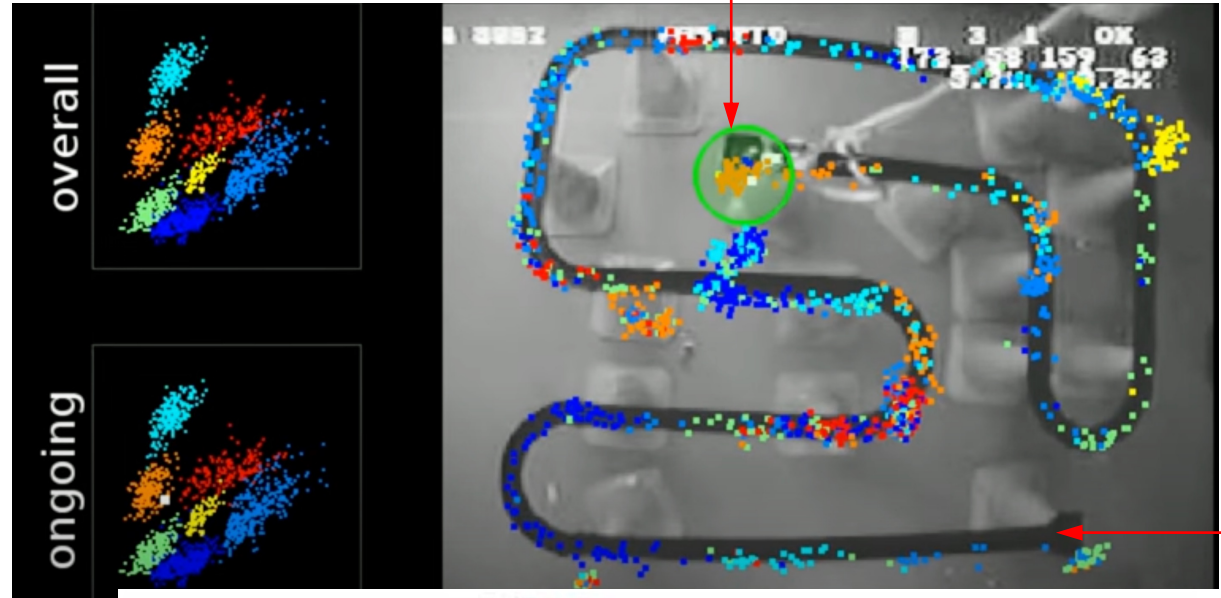


グリッド細胞

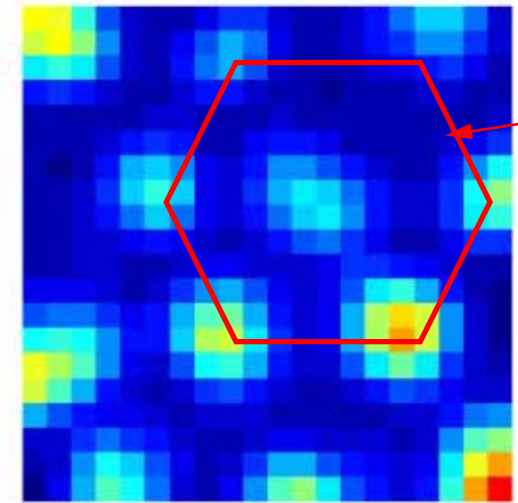
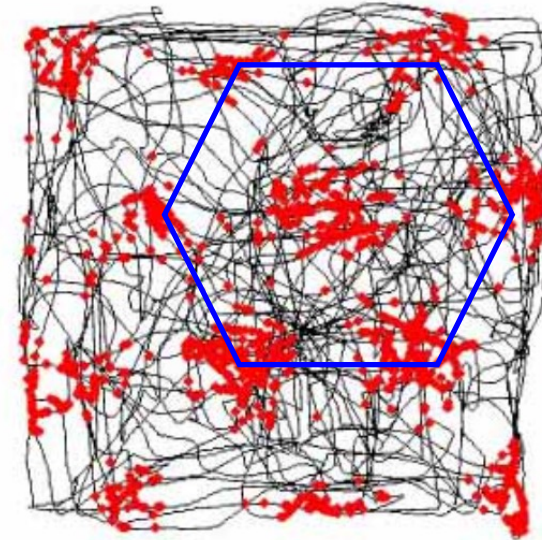
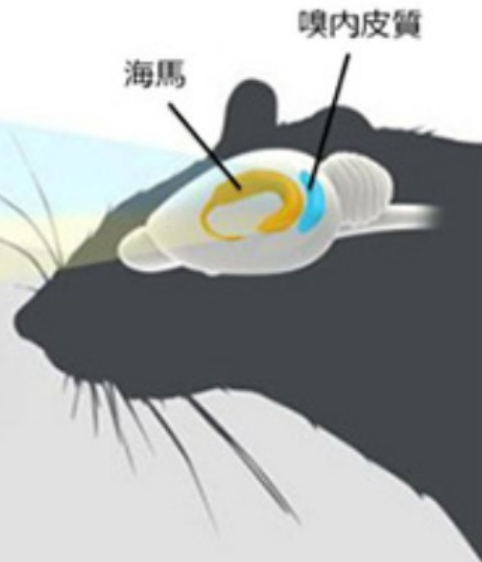
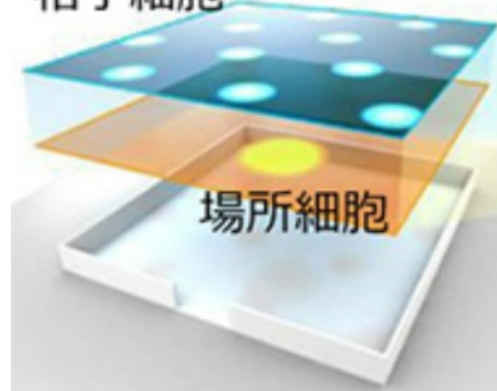


迷路の場所に対応した場所細胞が発火する

場所細胞の発火



格子細胞



スタート

六角形

図1: 嗅内皮質のグリッド細胞。左: ラットの軌跡(黒)とスパイクの位置が重ね合わされたもの(赤)。右: 同じセルの発火率分布を示す色分けされたマップ。カラースケールは青(サイレント)から赤(ピークレート)までです。