

第
64
回

科学技術週間

令和5年4月17日(月)～23日(日)



独立行政法人
国立公文書館
NATIONAL ARCHIVES OF JAPAN



高エネルギー加速器研究機構



建築研究所



国立研究開発法人 土木研究所
PUBLIC WORKS RESEARCH INSTITUTE



国総研



筑波大学
University of Tsukuba



国立大学法人
筑波技術大学



国立科学博物館
National Museum of Nature and Science
筑波研究施設



国土交通省
国土地理院
Geospatial Information Authority of Japan

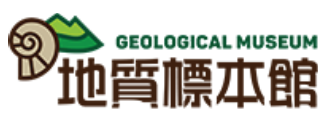


つくばエキスポセンター
TSUKUBA EXPO CENTER

植物多様性を知る・守る・伝える
筑波実験植物園
Tsukuba Botanical Garden



産総研
SCIENCE SQUARE
TSUKUBA
サイエンス・スクエアつくば



GEOLOGICAL MUSEUM
地質標本館



Tsukuba
SCIENCE TOUR
OFFICE



気象庁 高層気象台

気象庁 気象測器検定試験センター



独立行政法人 国際協力機構



JIRCAS
国際農研



NARO 農研機構



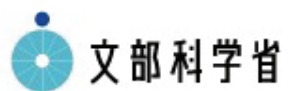
国立研究開発法人 森林研究・整備機構
森林総合研究所
Forestry and Forest Products Research Institute

科学の街 つくば 筑波研究学園都市

研究機関一般公開



科学技術週間



文部科学省

全国各地で行われる科学技術週間関連イベントや「一家に1枚」配布強力館の情報は下記アドレスにてご確認ください。
科学技術週間 <https://www.mext.go.jp/stw/>



内閣府

筑波研究学園都市での一般公開機関一覧
(第64回科学技術週間(4月17日~23日))

機 関 名	ホームページアドレス	形式	頁
独立行政法人国立公文書館つくば分館	https://www.archives.go.jp/	実開催	1
高エネルギー加速器研究機構 (KEK)	https://www.kek.jp/ja/	実開催	2, 3
国立研究開発法人 建築研究所	https://www.kenken.go.jp/	実開催	4
国土交通省 国土技術政策総合研究所	http://www.nilim.go.jp/	実開催	5
国立研究開発法人 土木研究所	https://www.pwri.go.jp/	実開催	同上
NTTアクセスサービスシステム研究所	https://www.rd.ntt/as/visit/kagaku.html	実開催	6
筑波大学	https://scpj.tsukuba.ac.jp/	実開催	7
国土地理院「地図と測量の科学館」	https://www.gsi.go.jp/MUSEUM/	実開催	8
国立科学博物館 筑波研究施設	https://www.kahaku.go.jp/event/2023/04open_lab/	実開催	9
国立科学博物館 筑波実験植物園	同上	実開催	9
筑波技術大学 (春日キャンパス)	https://www.tsukuba-tech.ac.jp/department/hs/	実開催	10
つくばエキスポセンター	https://www.expoctr.or.jp/	実開催	11
宇宙航空研究開発機構 (JAXA) 筑波宇宙センター	https://visit-tsukuba.jaxa.jp/	実開催	12
産業技術総合研究所	https://www.aist.go.jp/sst/ja/	併用	13
産業技術総合研究所 地質標本館	https://www.gsj.jp/Muse/	併用	14
気象庁 高層気象台	https://www.data.jma.go.jp/kousou/index.html	実開催	15
気象庁 気象測器検定試験センター	—	実開催	16
気象庁 気象研究所	https://www.mri-jma.go.jp/	実開催	17
JICA筑波 (独立行政法人国際協力機構筑波センター)	https://www.jica.go.jp/tsukuba/event/index.html	実開催	18
国際農林水産業研究センター (国際農研)	https://www.jircas.go.jp/ja	オンライン	19
農研機構 (NARO)	https://www.naro.go.jp/	併用	20
森林総合研究所	https://www.ffpri.affrc.go.jp/ffpri.html	実開催	21
つくばサイエンスツアーバス	https://www.i-step.org/tour/index.html	-	22

※ 開催日時、アクセス、特別イベント実施等の詳細につきましては、各機関ホームページをご確認ください。

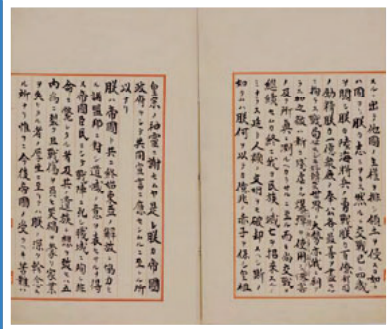
科学技術週間ホームページ : <https://www.mext.go.jp/stw/>

記録を守る、未来に活かす。

常設展示室

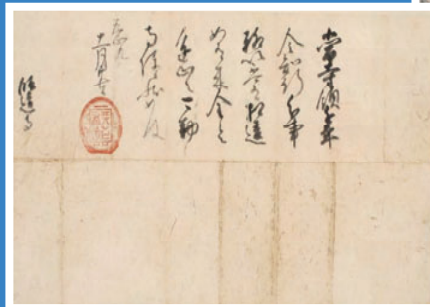
●開館時間●
 9:15 ~ 17:00
 (入館は16:30まで)
 ●休館日●
 土・日・祝日、年末年始

●御署名原本●



「大日本帝国憲法」、「日本国憲法」
 「終戦の詔書」

●織田信長朱印状●



おもな常設展示資料 (展示資料は複製です)

●常陸国筑波山上画図●



入場
無料

科学技術週間期間中

休館日(土・日)をのぞき
 常設展示室をご覧いただけます



交通のご案内

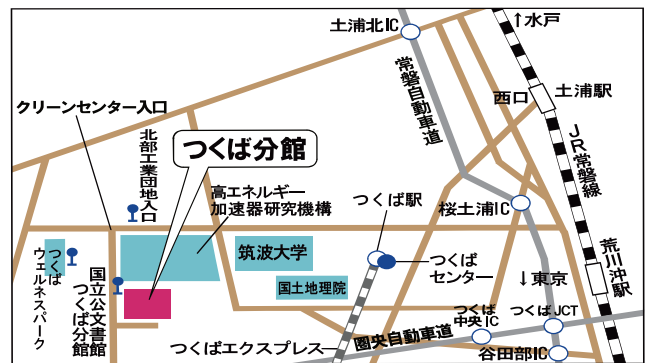


◇つくば駅(つくばセンター)からバスをご利用の場合

- ・関東鉄道バス「テクノパーク大穂(おおほ)」行き(約30分)
 →「国立公文書館つくば分館」下車すぐ
- ・つくバス(北部シャトル)「筑波山口」行き(約26分)
 →「つくばウェルネスパーク」下車→徒歩(約13分)
- ・関東鉄道バス「下妻(しもつま)駅」行き(約29分)
 →「北部工業団地入口」下車→徒歩(約18分)

◇お車をご利用の場合

- ・常磐自動車道「谷田部」インターより約18km
- ・常磐自動車道「桜土浦」・「土浦北」インターより約16km
- ・圏央自動車道「つくば中央」インターより約14km



独立行政法人
国立公文書館つくば分館

ホームページはこちら



〒300-4246 茨城県つくば市上沢6番6号
 電話: 029-867-1910 FAX: 029-867-1939

https://www.archives.go.jp



4月7日(金)~9日(日)

各日3回 午前 10:00 ~ 11:30
 午後① 13:30 ~ 15:00
 午後② 15:30 ~ 17:00
 各回定員 20名

申込締切り日: 令和5年3月31日(火) 23:59まで
 訂正受付締切日は別途
 (申請結果は3月24日(金) 配付予定)
 申込方法: 電子メール
 下記の必要事項を併記の上、
**見学ツアー参加申込みは
 締め切らせていただきました**

(見学ツアーの詳細はホームページをご覧ください)

独立行政法人
国立公文書館つくば分館
 NATIONAL ARCHIVES OF JAPAN

国立公文書館

検索

記録を守る、未来に活かす。 Archives: Evidence from the Past. Beacon for the Future

〒300-4246 茨城県つくば市上沢6番6号 TEL: 029-867-1910 FAX: 029-867-1939



高エネルギー加速器研究機構



科学技術週間

科学技術週間2023

KEK春のキャンパス公開

「加速器だから見える世界。」

Sat 4/22
2023
(9:30 open)

10:00
~
16:30

つくば市大穂1-1

高エネルギー加速器研究機構 (KEK) 広報室

Tel:029-879-6047 e-mail:proffice@kek.jp



この春、あなたは



“BIG SCIENCE”を目撃する!

実験施設見学バスツアー

第1便 10:00～ 第2便 11:30～

フォトンファクトリー&Belle II測定器

第3便 13:30～ 第4便 15:00～

フォトンファクトリー&スーパーKEKBトンネル

※各回定員40名 出発時間の30分前に整理券を受付で配布

サイエンスカフェ @研究本館ラウンジ

1杯目 10:30～「素粒子ミュオンで探る歴史と文化」
物質構造科学研究所 たんぽものぶ 反保元伸さん

2杯目 13:00～「冷たいセンサーで捉える宇宙最古の光」
量子場計測システム国際拠点 あかまつひろき 赤松弘規さん

3杯目 15:30～「宇宙の始まりに起きたこと」
素粒子原子核研究所 こおりかずのり 郡和範さん

△その他
楽しい企画多数!

超伝導コースター体験
常設展・ギャラリー企画展
素粒子をさがそう
ミニスタンプラリー



無料駐車場あり



参加費無料



事前予約不要



売店・グッズ販売あり



第64回科学技術週間

建築研究所

4/21 (金) 9:00~16:00



お問い合わせ

〒305-0802 茨城県つくば市立原1番

☎029-864-2151

✉www-adm@kenken.go.jp

<https://www.kenken.go.jp/>

建築研究所ホームページ

建築研究所HP▼



【一般公開】展示館を開放し建築研究所の研究内容を紹介します
(パネル展示等)

【予 約】事前予約不要

【駐 車 場】無料



国立研究開発法人

建築研究所

Building Research Institute

交通案内はこちら▶



建築研究所紹介
動画はこちら▶



社会を支える**土木**や**生活を守る防災**の最先端の研究を見てみよう。

たとえばこんな体験が出来ます！

高速で走るバスに乗って
バンクのかたむきを体験してみよう！



公開施設

道路のヒミツを探ろう (試験走路)

川が作る地形を知ろう (河川水理実験棟)

小さな模型で大きな地盤の実験ができるか

(大型動的遠心力载荷試験装置)

土石流と流木の様子を実験で見よう (土石流実験装置)

会場アクセスMAP



お車：TXつくば駅から約15分
(無料駐車場あります)

バス：
・TXつくば駅5番のりばから関東鉄道バスで約15分、「土木研究所」下車
・TX研究学園駅からつくバス吉沼シャトルで約20分、「土木研究所」下車

入場無料
雨天実施
事前予約不要 (団体見学はご連絡下さい)
売店・食堂あります

【お願い】

- 歩きやすい靴と動きやすい服装でご参加ください。
- 職員の誘導に従い、ルールを守って見学してください。

【問合せ先】

国立研究開発法人土木研究所 (総務課)
Tel. 029-879-6700

公開内容の最新情報はホームページで
<https://www.pwri.go.jp>



NTT アクセスサービスシステム研究所

NTT Access Network Service Systems Laboratories

お客さまと NTT ビルを結ぶ、
最も身近な「アクセスネットワーク」に関する
多彩な研究開発を行なっています。

一般公開では、細いガラスで出来た「光ファイバ」を使って、
様々な情報を伝える仕組みや通信基盤を
支える技術についてご紹介します。

令和 5 年

4月 17日(月)

▶ 4月 21日(金)

① 10:00~ ② 14:00~

※同一内容のツアーを1日2回実施します。
ツアーの開始時刻にお集まりください。

駐車場：40台(無料)

参加：無料

住所：つくば市花畑 1-7-1

HP：<https://www.rd.ntt/as/>

問合せ先：企画担当 (Tel: 029-868-6020)

※10名以上のご来場をご希望される場合は、
事前にご連絡下さい

NTT R&D
Model Network
Exhibition Hall



●JR 東京駅八重洲南口から、高速バス「つくば号」で「つくばセンター」下車
「つくばセンター」から北部シャトルバス(つくバス)「筑波山口」行
⇒「花畑」下車徒歩 3分

または、「つくばセンター」から関鉄バス「つくばテクノパーク大穂」行
⇒「防災科学技術研究所」下車徒歩 3分

●つくばエクスプレス「つくば駅」下車

「つくばセンター」から北部シャトルバス(つくバス)「筑波山口」行
⇒「花畑」下車徒歩 3分

または、「つくばセンター」から関鉄バス「つくばテクノパーク大穂」行
⇒「防災科学技術研究所」下車徒歩 3分

筑波大学 科学技術週間 キッズ・ユニバーシティ



令和5年
4月22日(土)
13時~17時
イベント参加料
無料



「一日筑波大学生」になって、
科学の面白さと大学の魅力を体感
いただける特別授業や科学実験など、
さまざまなイベントをご用意しております。
皆様のご来学をお待ちしております！

◆内容(一部紹介)◆

- ・大学の先生による特別授業「一人ひとりのVR空間」
- ・スーパーコンピュータを見に行こう！
- ・海の生き物にさわって、生き物を学ぼう！
- ・地底探検ツアー
- ・科学実験教室 など

※一部の企画は事前予約が必要です。

詳細はHPに掲載予定



スタンプラリー
実施！

スタンプを集めて
グッズをもらおう！



《問い合わせ先》

筑波大学総務部総務課

〒305-8577 茨城県つくば市天王台1-1-1

TEL : 029-853-2052

E-Mail : chiiki@un.tsukuba.ac.jp

HP : <https://scpj.tsukuba.ac.jp/>

□ 駐車場：有
(本部北、南、第三エリア)

□ 筑波キャンパスへの交通アクセスは
右記QRコードをご参照ください



国土地理院 地図と測量の科学館

測量用航空機「くにかぜ」機内公開

4月18日(火)、20日(木) 10:00~15:00
※12:00~13:00は除く



(雨天時：「日本列島一筆書き」を開催)

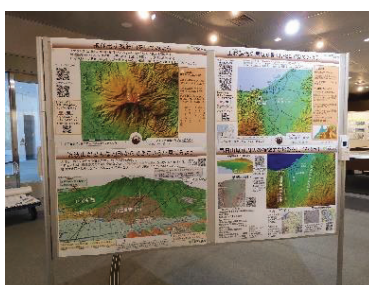
普段は機内を公開して
おりません。
この機会にぜひご搭乗
下さい！

入場無料

企画展

のぞいてみよう「地理教育の道具箱」 **開催中!**

3月21日(火)~6月25日(日)



6月3日は「測量の日」

〈問合せ先〉

茨城県つくば市北郷1番
029-864-1872
開館時間 9:30~16:00(月曜休館)
※団体見学(15名以上)は要申込
※無料駐車場有



地図と測量の科学館

<https://www.gsi.go.jp/MUSEUM/>



科学技術週間

科博オープンラボ 2023

国立科学博物館の筑波地区は自然史と科学技術史の研究機関として、博物館ならではの研究・学習支援活動を活発に進めています。標本収蔵施設には、およそ 490 万点の貴重な標本・資料が収められており、普段一般公開していない収蔵施設の一部を 1 年に 1 回公開いたします。

2023 年 開催概要

開催日：2023 年 4 月 23 日（日）

開催場所：国立科学博物館 筑波地区（筑波研究施設、筑波実験植物園）

開催時間：10 時～15 時 45 分（9 時 45 分受付開始、受付終了 14 時 45 分）

※事前申込制、すでに応募期間は終了しています。

○自然史標本棟特別見学

貴重な研究資料が収蔵された自然史標本棟内を巡り、動植物や人類標本、岩石や鉱物が収蔵されている様子、公開されていない標本室を研究員の解説を聞きながら見学します。

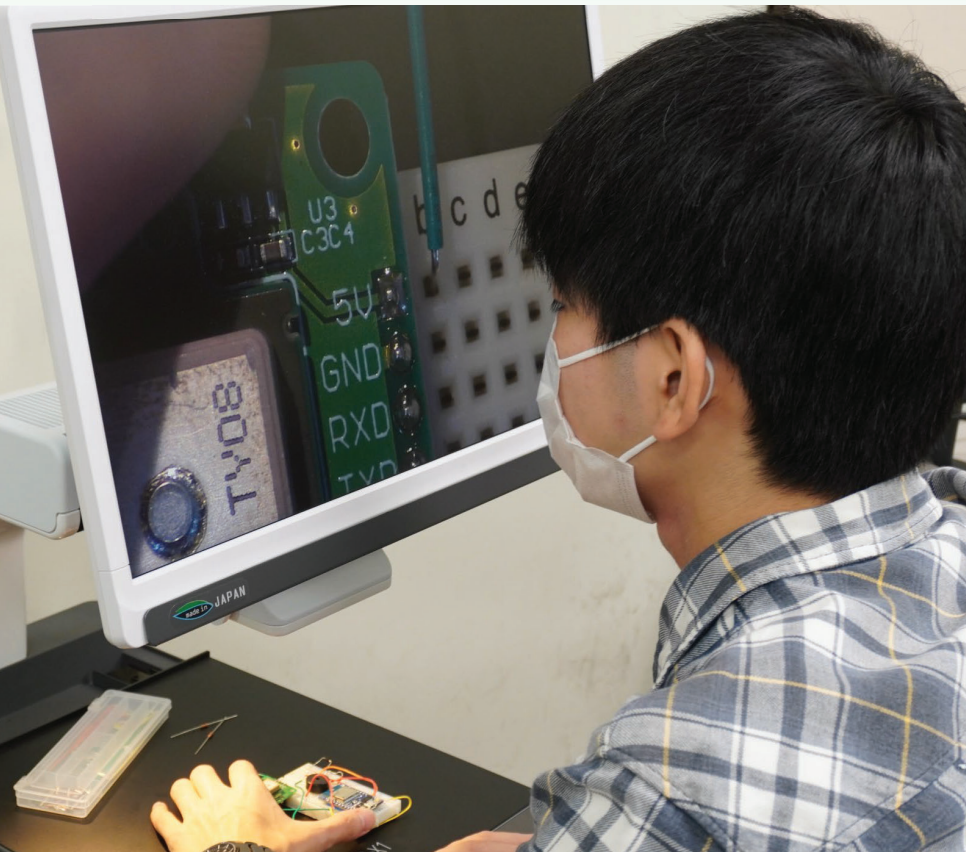
○筑波実験植物園バックヤードツアー

筑波実験植物園の心臓部である、圃場で公開されていない植物標本を研究者の解説を聞きながら見学します。

○「鳥の調査を見学しよう」

鳥の調査の一端を筑波実験植物園内で披露し、解説します。

視覚障害に配慮した 学習環境と支援機器の体験



4月20日(木)13:00~16:30
受付：図書館入口

筑波技術大学 春日キャンパスにある保健科学部は、視覚に障害を持つ学生のための学部です。同キャンパスには障害者高等教育研究支援センターもあります。

触覚を用いる教材や音声読み上げソフトウェアなど、視覚障害に配慮された学習環境や支援機器をご体験いただけるようにする予定です。

※検温・消毒など、感染症対策にご協力をお願いします。



住所：〒305-8521 つくば市春日4-12-7

問合せ先：総務課 広報・情報化推進係

電話：029-858-9311

メール：kouhou@ad.tsukuba-tech.ac.jp

URL：https://www.tsukuba-tech.ac.jp/department/hs/

駐車場：あり

団体見学：事前にご連絡ください。人数によっては受入できない場合もあります。

アクセス：「つくばセンター」から「筑波大学中央」行きまたは「筑波大学循環（右回り）」バスに乗車、「平砂学生宿舎前」下車、徒歩2分



つくばエクスプレス つくば駅 A2出口より徒歩5分



つくばエキスポセンター
TSUKUBA EXPO CENTER

実施期間

4/18(火)-23(日)

「見て・触れて・楽しめる科学館」



つくばエキスポセンターは、科学技術を見て・触れて・楽しめる科学館です。
科学の不思議を学びながら体験できる展示のほか、
世界最大級のプラネタリウムでは大迫力の映像と美しい星空の世界が楽しめます。
サイエンスショーや科学教室などのイベントから新しい発見をしてみませんか！

科学技術週間は、入館料が割引！

おとな **200円**引き
子ども **100円**引き

科学教室 「光るキーホルダー」

熱を加えると縮むプラバンに絵をかくて、オリジナルキーホルダーを作ろう！

日時) 4/22(土)・23(日) 10:00-

場所) 1階 エントランスホール
参加費) 200円 所要時間) 約20分
定員) 各回4組(整理券1枚につき2名まで)
申込) 当日整理券配布



企画展 「くらべてびっくり! 『くらべる図鑑』」

小学館の「くらべる図鑑」に登場する生きものや自然が、本から飛び出してつくばエキスポセンターにやってきました！
いろんな生きものや自然のようすを、実物大サイズのパネルや映像を見て学べる企画展です。
いっぱい比べて、新しい発見をしてみましょう！

入館券で見学可

期間) -6/11(日)まで
場所) 2階 多目的ホール 他
参加費) 無料(入館料は別途)

【パネル展】 H3ロケット大解剖

期間) -6/11(日)まで
場所) 2階 サイエンスギャラリー 参加費) 無料(入館料は別途)

第64回科学技術映像祭 ～入選作品上映会～

科学技術に関する優れた入選作品映像を上映します。

日時) 4/18(火)-23(日)
場所) 2階 創造の森「ワンダーラボ」

「一家に1枚」 科学のポスター展

今までに発行された「一家に1枚」科学のポスターを展示します。

日時) 4/18(火)-23(日)
場所) 1階 屋外展示場出口廊下

ご利用案内

開館時間| 9:50-17:00(最終入館16:30)
休館日| 月曜日(祝日の場合は翌日)、臨時休館あり
入館券| おとな500円・子ども(4歳-高校生)250円 ※3歳以下無料
プラネタリウム券(入館含む)| おとな1,000円・子ども500円
※科学技術週間中は、上記の金額より割引となります。

交通| <車>常磐自動車道 桜土浦IC経由、約15分
圏央道 つくば中央IC経由、約10分
<電車>TX「つくば駅」下車、A2出口から徒歩5分
駐車場| 平日は無料
土日祝・繁忙期は有料【乗用車1台 500円/60台】

つくばエキスポセンター
TSUKUBA EXPO CENTER
〒305-0031
茨城県つくば市吾妻2-9
TEL:029-858-1100



HP▶



SNS▶



メールマガジン▶

「会員募集中！」

つくばサイエンスニュース
つくばの今がわかる！
つくば発信の最新ニュース&科学コラム
Twitterもやっています。





筑波宇宙センター 科学技術週間イベント 4/17(月)～4/23(日)

宇宙開発の研究・開発の現場として様々な取り組みを行っている筑波宇宙センター。

科学技術週間の4月17日(月)～23日(日)の間、
クロスワードパズルを配布いたします。
クイズを解きながら見学してみよう!



一般見学は事前予約不要・無料です。
ガイド付き見学ツアー(有料)については要事前予約です。
詳しくは見学のご案内webサイトをご覧ください。



※ご見学の方は**正門**よりお入りください。

WEB

見学のご案内、アクセス、
見学ツアー情報など



【お問い合わせ/見学案内】

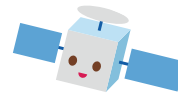
<https://visit-tsukuba.jaxa.jp/>

【開館時間】 10:00～17:00

【入場料】 無料

【駐車場】 50台

【見学ツアー】 詳しくはwebサイトを
ご覧ください。(要事前予約)



ボーリングコア観察の現場

地質情報研究部門
小松原純子さんの日常。

シリコン量子ビット開発の現場

デバイス技術研究部門
加藤公彦さんの日常。

モーションキャプチャによる歩行計測の現場

人間拡張研究センター
小林吉之さんの日常。

ペロブスカイト太陽電池開発の現場

ゼロエミッション国際共同研究センター
山本見平さんの日常。

研究の日常は、 非日常だ。

4人いれば、
4通りの現場がある。
産総研が研究現場の
ワクワク感を全力で
お届けするキャンペーンです。

キャンペーン概要

4.17^月 → 20^木

ショートムービー公開

4人それぞれまったく異なる研究の
日常風景を、サクッと見れる1分弱
のショートムービーに凝縮。
1日1本・4夜連続で公開します！

公開時刻 20:00 (4夜連続)

4.21^金

音声生配信

ショートムービーに出演した4人の
研究者が参加する Twitter スペース
音声生配信！ムービーでは語りきれ
なかったアレコレを聞き出します。

配信時間 20:00-22:00

4.22^土

ミニトークショー

展示施設「サイエンス・スクエア つくば」にて、ショート
ムービーにも出演する小松原純子さん(地質情報研究部門)
によるミニトークショーを開催！ボーリングコア分析と
3D地質図のつながりを熱く語る小松原さんに会える！

【特別展】
3D地質図-“グリグリ”動かせる都心の地下構造- 4.18^火 ▶ 5.7^日



twitter.com/AIST_JP

ショートムービー・
音声生配信とも
Twitterでの発信
です。この機会に
ぜひフォローを…！

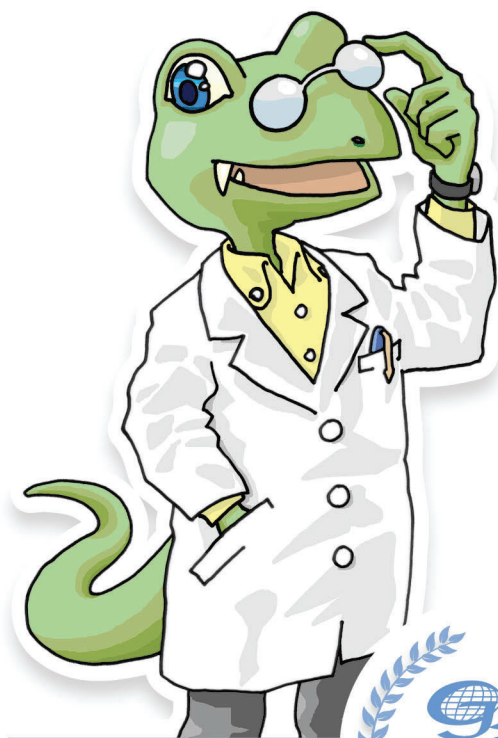
 **産総研**
ともに挑む。つぎを創る。

地質標本館 特別展

5月10日は
地質の日

GSJの ピカイチ研究

—2022年のプレスリリース等で発信した成果より—



21件のピカイチ研究から
選出されました!

地質調査総合センター研究奨励賞
受賞研究

紀伊半島南部の橋杭岩周辺で 巨大津波の証拠を発見

—巨礫の移動から南海トラフ沿いの1707年宝永
地震津波よりも大きな津波が来襲したことを解明—

活断層・火山研究部門

GSJ連携推進室

行谷佑一 主任研究員、 宍倉正展 グループ長

共同研究先: 法政大学 前李英明 教授、
(株)環境地質 越後智雄 東京支店長

2023年

3月7日 火

~4月23日 日

開催場所: 地質標本館 1階ホール
開館時間: 9時30分~16時30分
休館日: 毎週月曜日(休日の場合は翌平日)

産総研では、特筆すべき研究成果について、
プレスリリース等でウェブ発信を行っています。
今回の展示では、2022年にGSJから発信し
た特筆すべき研究成果21件をまとめて紹介し
たします。

入場
無料

国立研究開発法人 産業技術総合研究所
地質調査総合センター



〒305-8567 茨城県つくば市東 1-1-1
TEL: 029-861-3750, 3754 <https://www.gsj.jp/Muse/>

- ・ 貴機関への問合せ先
気象庁高層気象台 Tel029-851-4125 メールアドレス：koudai01@met.kishou.go.jp
- ・ 開催日、開催時間、交通等のアクセス方法（駐車場の情報を含む）
令和5年4月19日（水）10：00～16：00
- ・ 有料／無料や要予約など、一般公開の入場に関する重要な情報
特段無し。（無料、予約不要）
- ・ 特別イベントと常設展示についての情報
庁舎ロビー及び気象測器歴史館内のパネル、測器等の常設展示・職員による解説。
14：30に自動放球装置（ABL：Automatic Balloon Launcher）によるオゾンゾンデ
の飛揚。
- ・ HPやSNSなどへのアクセスに必要なQRコード（必要に応じて）
無し。

機関名：気象庁気象測器検定試験センター

公開施設：明治以降に使用されたおよそ 150 点の気象測器を展示する「気象測器歴史館」
や 108m/s の風を吹かせることができる風速計検査用の「風洞検査施設」を公開します。

公開日時：4月19日（水）10：00～16：00

問い合わせ先：029-851-4122

一般交通機関をご利用の方：つくばセンター（TX「つくば駅」）から「ひたちのうしく
駅」行バスで「気象研究所」で下車、徒歩 10 分

車でお越しの方：専用駐車場あり。

入場料：無料

予約：不要

気象測器歴史館と風洞検査施設



- ・ 貴機関への問合せ先
気象庁気象研究所 TEL029-853-8536 メールアドレス：hyoka@mri-jma.go.jp
- ・ 開催日、開催時間、交通等のアクセス方法（駐車場の情報を含む）
令和5年4月19日（水）午後時間未定
- ・ 有料／無料や要予約など、一般公開の入場に関する重要な情報
特段無し。（無料、予約不要）
- ・ 特別イベントと常設展示についての情報
気象測器歴史館公開参加者の希望者を対象として気象研究所内を案内
- ・ HPやSNSなどへのアクセスに必要なQRコード（必要に応じて）
無し

学ぶ

ごみと地球の未来展

～JICAごみ博士による世界のごみ問題のガイドツアー&体験型展示～



美味しく学ぼう♪
世界とつながる
JICA海外協力隊と民間企業の活動紹介



高校生プログラム参加者による
SDGsパネル展示



味わう

JICA筑波レストラン

エスニックランチ

11:00～14:00

(ラストオーダー13:30)



クイズ・スタンプラリー

JICA筑波オリジナルクイズに挑戦しながらスタンプを集め、景品をゲットしよう!



景品 野菜の苗・民芸品・オリジナルシール(予定)
(お一人様一点限り・先着順・なくなり次第終了)

入場無料

- 駐車場有 (50台) ■ 授乳室有
- 団体 (10名以上) 要予約

体験

トマトの接ぎ木教室

～アジアの人たちと一緒に学ぶ～

要予約 (午前/午後各1回)

※詳細はホームページをご確認ください



アフリカの布でしおりを作ろう

予約不要

(午前/午後各1回)



絵本読み聞かせ&絵本展示コーナー

予約不要 (午前/午後各1回)



研修員と音楽で交流

～歌おう!踊ろう!感じよう!世界の鼓動!～

予約不要 (計3回)



民族衣装体験コーナー&研修員との交流



4/22^土

10:00～16:00

(15:30受付終了)



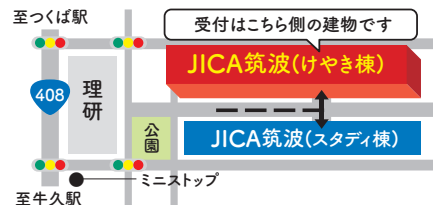
ぜひフォローしてください!

SNS 開設中!



【交通アクセス】

- ◎お車: 圏央道つくば牛久ICから約10分
- ◎電車・バス: TXつくば駅からつくバス南部シャトル「理化学研究所前」徒歩5分
- JR常磐線 牛久駅から 関東鉄道バス 谷田部車庫行「高野台中央」徒歩8分



国際農研 ONLINE 科学技術週間

2023年 4/17日～23日



過去のミニ講演動画13本とライブ配信動画2本を一挙公開!
もう一度見たい、あの研究者の講演やトークが視聴可能です!!
新たに収録したミニ講演動画も配信予定です。

国際農研 特設サイト
<https://www.jircas.go.jp/ja/event/2023/openhouse>



【問い合わせ】 国際農林水産業研究センター(国際農研) 情報広報室
〒305-8686 茨城県つくば市大わし1-1
☎ 029-838-6708 ✉ koho-jircas@ml.affrc.go.jp

食と農の科学館 **オン・オフサイトツアー**

2023 科学技術週間限定

オンライン特設サイト公開

4/17(月) ~ 5/7(日)

食と農の科学館 **新展示物紹介**



アシストスーツ



農作業事故体験VR



常設展示施設「食と農の科学館」

の御利用については、農研機構HPをご覧ください。

体験展示 AIを利用した画像診断

「作物の**病虫害**を**診断**してみよう。」



出典：病虫害被害画像データベース

特設サイトプレゼント企画

「ブックカバー」など



展示中

つくば駅前・トナリエつくば クレオ3階

「**ミニ食と農の科学館**」

開館：10~20時、無人展示



お問い合わせ 農研機構広報部広報戦略室 029-838-6979

特設サイト：<https://www.naro.go.jp/event/stw2023/>



春の森林講座

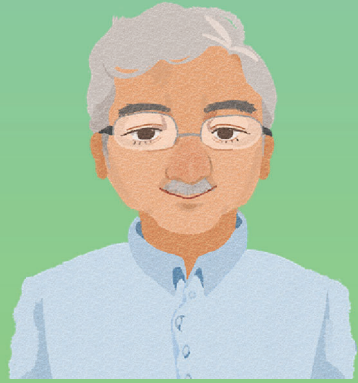
2023年 4月21日(金)

午前の部 9:30 ~ 11:45
午後の部 13:30 ~ 15:45

参加費 無料
事前予約制
午前・午後とも 定員 60名
※午前・午後は同じ内容です。

講演

木の名前のあれこれ 小笠原・海鳥化石・1万年



植物生態研究領域
奥田 史郎



野生動物研究領域
川上 和人

樹木園見学ツアー

いくつかのグループに分かれての見学ツアーです。
樹木に詳しい研究者が楽しく解説しながら樹木園をお連れします。
たくさん質問してください！

＜お問い合わせ＞

〒305-8687 茨城県つくば市松の里1 広報普及科広報係
電話：029-829-8372 Mail：kouho@ffpri.affrc.go.jp

- 都合により内容が変わる場合があります。
- 駐車場あり（無料）



科学の街つくばで、手軽な交通手段としてご利用いただける循環バス

つくばサイエンスツアーバス

～科学技術週間中は4/22(土)・4/23(日)に運行しています。～

循環施設

- 国土地理院 (地図と測量の科学館)
- つくば植物園 (筑波実験植物園)
- つくばエキスポセンター
- 産業技術総合研究所 (サイエンス・スクエアつくば、地質標本館)
- 筑波宇宙センター (JAXA)

乗車場所

つくばセンター 8番バス乗り場
(つくばエクスプレス「つくば駅」下車A3出口より)

券売場

関東鉄道つくば学園サービスセンター (BiViつくば1F)
(営業時間 土曜日 12:00～19:00・日曜日 9:00～17:00)
※営業時間外は、サイエンスツアーバス車内にて1日乗車券をお買い求め下さい。

利用例

「地図と測量の科学館」、「筑波実験植物園」に行く場合

9:15 つくばセンター発 (北回り乗車)
↓
9:25～10:35 国土地理院
「地図と測量の科学館」見学
↓
10:45～11:55 つくば植物園
「筑波実験植物園」見学
↓
12:05 つくばセンター着

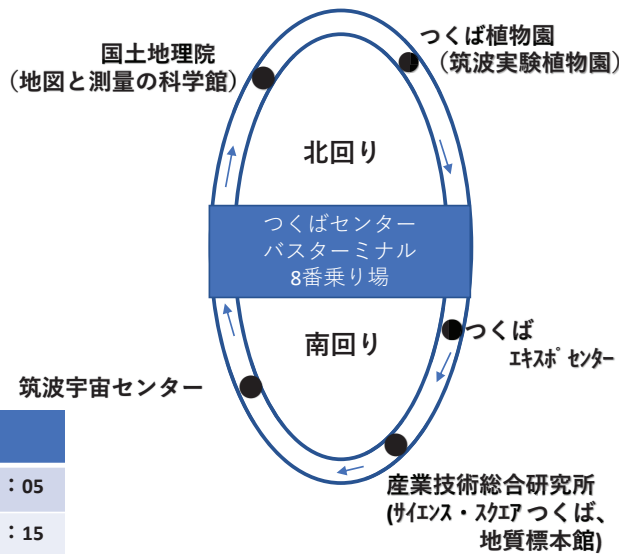
時刻表

	バス停留所	発着時刻					
北回り	つくばセンター 発	9:15	10:25	11:35	13:45	14:55	16:05
	国土地理院	9:25	10:35	11:45	13:55	15:05	16:15
	つくば植物園	9:35	10:45	11:55	14:05	15:15	16:25
	つくばセンター 着	9:45	10:55	12:05	14:15	15:25	16:35
南回り	つくばセンター 発	9:50	11:00	13:10	14:20	15:30	16:40
	つくばエキスポセンター	9:55	11:05	13:15	14:25	15:35	16:45
	産業技術総合研究所 (地質標本館、サイエンス・スクエアつくば)	10:05	11:15	13:25	14:35	15:45	16:55
	筑波宇宙センター	10:10	11:20	13:30	14:40	15:50	17:00
	つくばセンター 着	10:20	11:30	13:40	14:50	16:00	17:10

1日乗車券で乗り降り自由!
大人 500円
こども(小学生) 250円
幼児(保護者同伴) 無料
通年土・日・祝日運行しています。



バスルート



詳しい情報はこちらから
↓↓



お問合先 循環する施設の見学に関して
つくばサイエンスツアーオフィス (一財) 茨城県科学技術振興財団
TEL: 029-863-6868 (平日9:00～17:00) <https://www.i-step.org/tour/index.html>

運行に関して
関東鉄道(株)つくば中央営業所
TEL: 029-836-1145