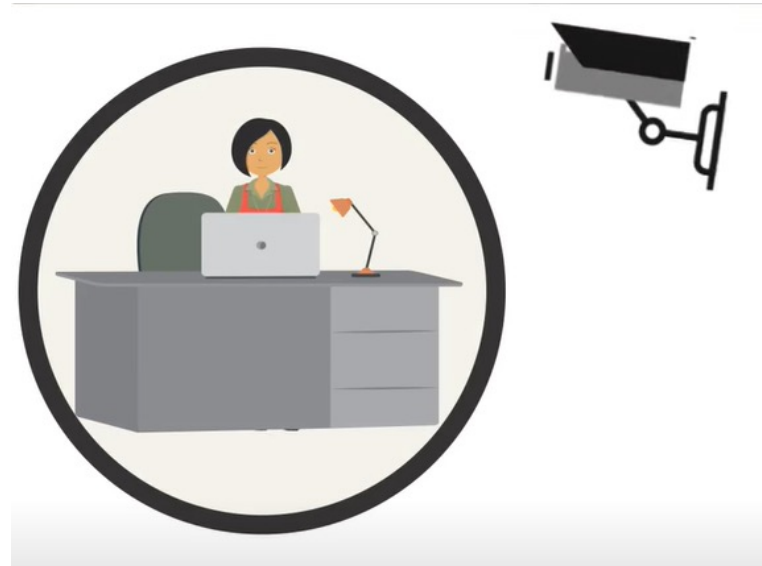


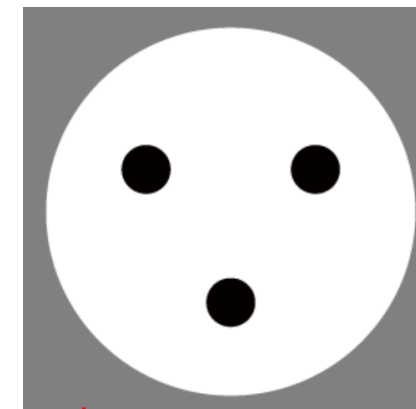
ホーン効果



犯罪防止ポスター



目のように見える



	N	Avg. Transfer (\$)	\$1 or more (%)
MALE-CONTROL	27	1.41 (2.08)	37.04 (49.21)
MALE-FACE	24	3.00 (2.04) ↑	79.17 (41.49) ↑
FEMALE-CONTROL	28	2.79 (1.95)	82.14 (39.00)
FEMALE-FACE	34	2.12 (1.95)	73.53 (44.78)

男性は目で見られると思うと
寄付量が増えた

ライオンに襲われた数

0頭

4頭

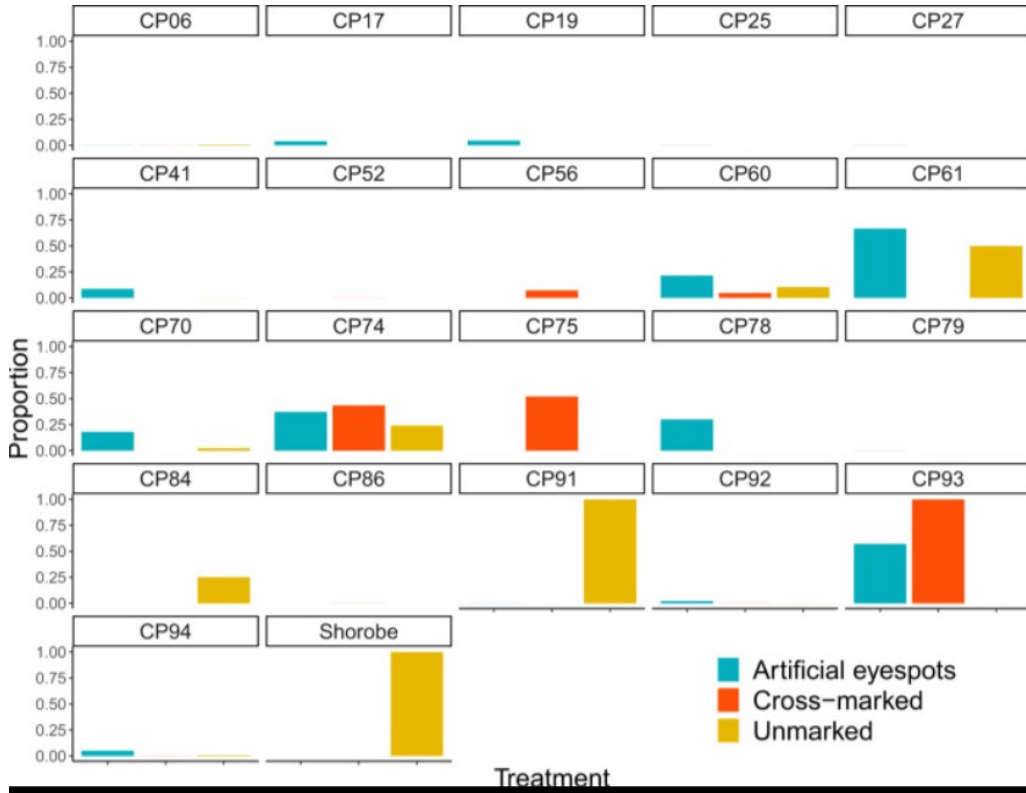
15頭



牛のお尻に目

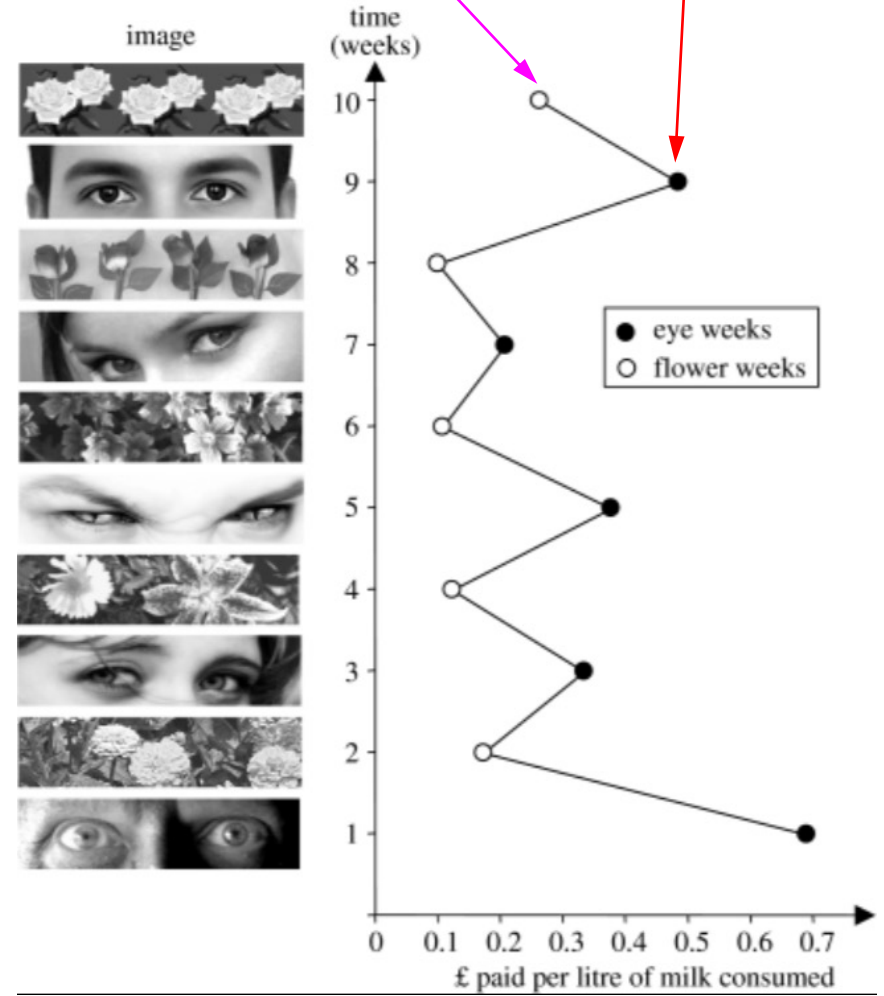
×印

無印



出典: Radford C. McNutt, Biology.3(1)1-8

コーヒールームの料金箱に料金を支払う
 料金箱の隣に「花」あるいは「人間の目」のポスターを
 交互に貼って、料金の支払い率を調べた



出典: Bateson M., Biology Letters. 2(3),412-414