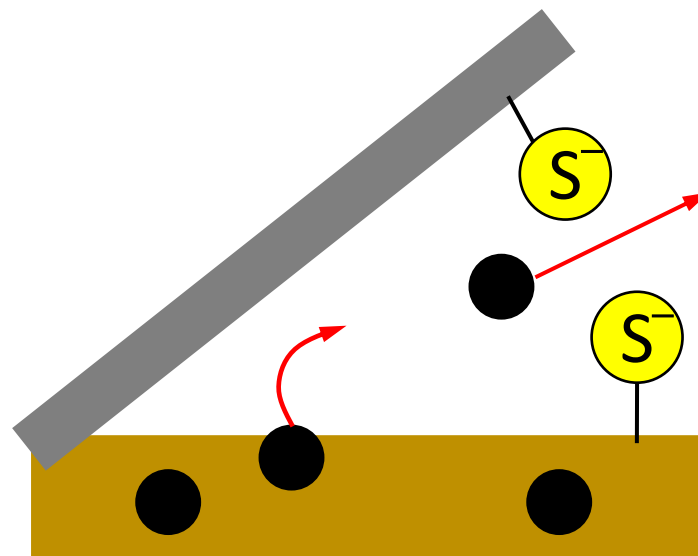
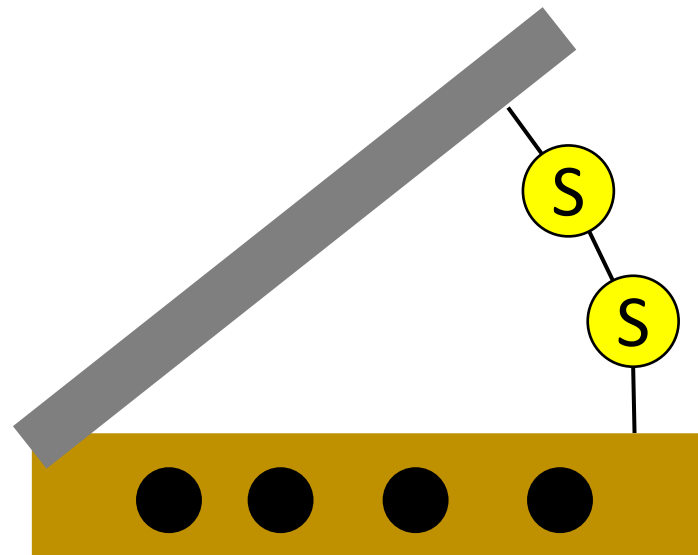
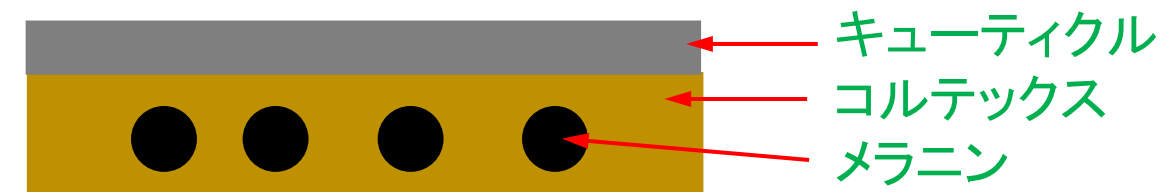
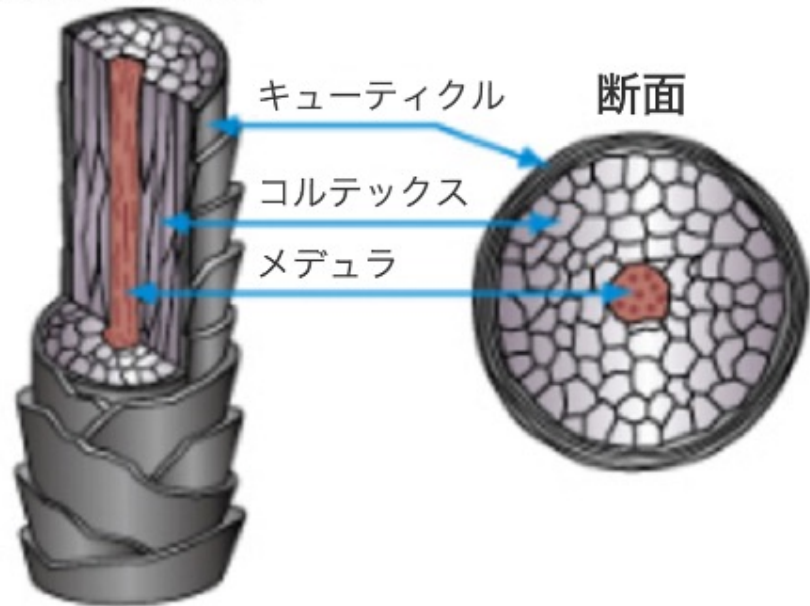


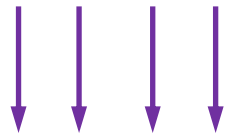
毛髪の模式図



- ① アンモニアでジスルフィド結合を切断
- ② ブリーチ剤 (過酸化水素水、過硫酸アンモニウム) でメラニン色素を酸化分解して脱色
- ③ アニリンブラッグなどの染料で染色



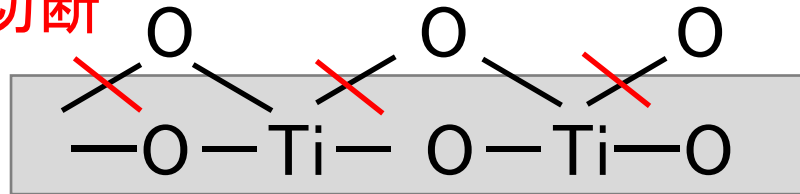
紫外線



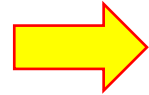
H₂O

H₂O

切断



酸化チタン



表面が汚れ難い

水の膜

