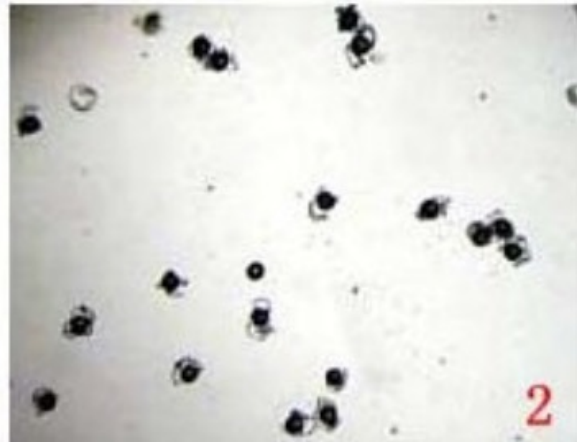


# ツクシ



乾いている

湿気っている



風で飛びやすい

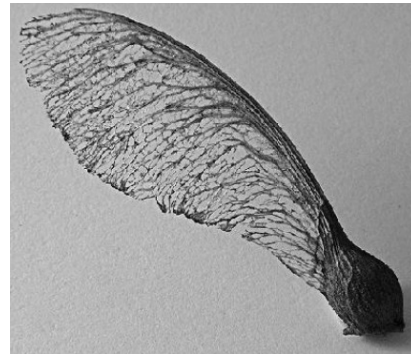
# ゲンノショウコ(ミコシグサ)



神輿(ミコシ)のよう



# カエデの種子



出典: <https://youtu.be/ZUEXKapAVcY>

## ランの種子



微粒子なので、風で飛び易い

フンコロガシをだまして種子を運ばせる



アンテロープの仲間  
糞の臭いがする

出典：[https://youtu.be/\\_n\\_iwpEHeQ8](https://youtu.be/_n_iwpEHeQ8)