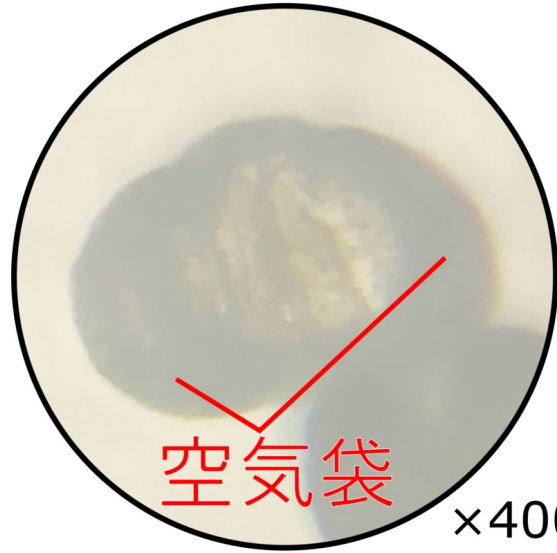


## 風媒花

### マツの花粉



×400倍

風に乗って飛ぶために  
軽くなっている

出典: <https://hario-science.com/media-flowers-and-insect-borne-flowers/>

虫や動物に運んでもらう必要がないため  
認識してもらおう形や色を持たず地味である

## イネ



## スギ



# 虫媒花

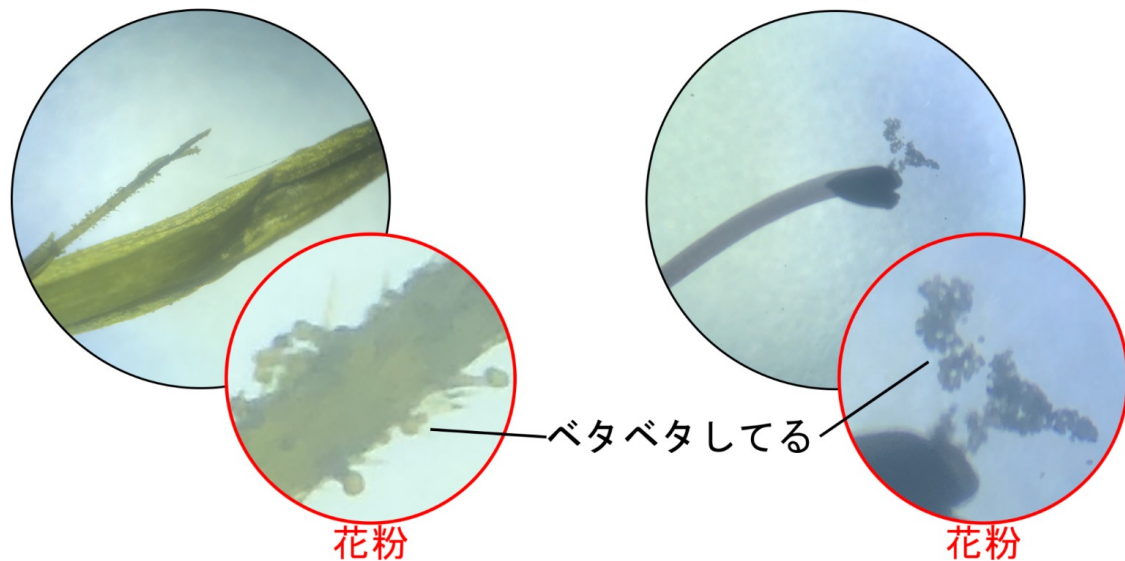
## ホシホウジャク vs メドウセージ



口吻(コウブン)

たんぽぽのおしべ

ツツジのおしべ

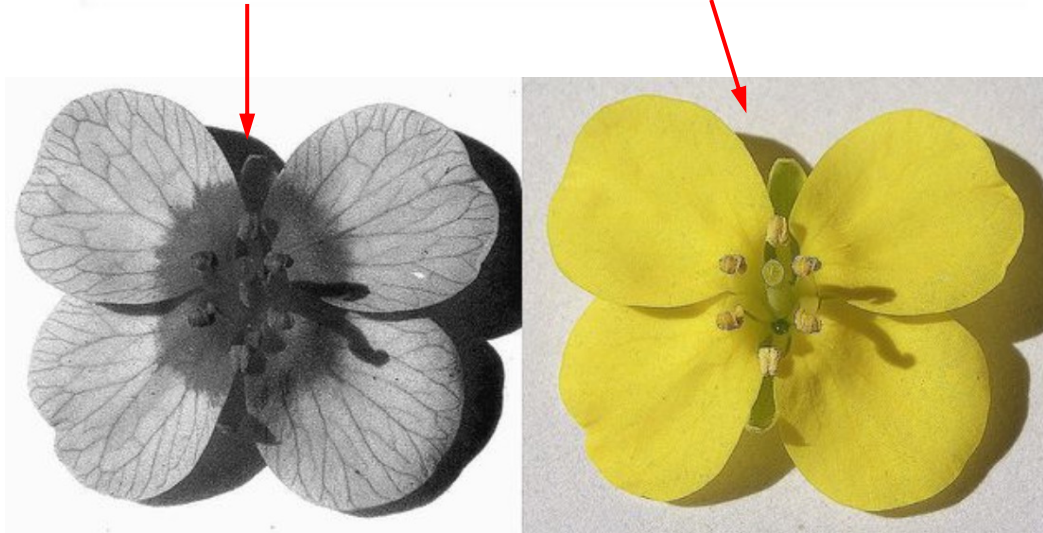
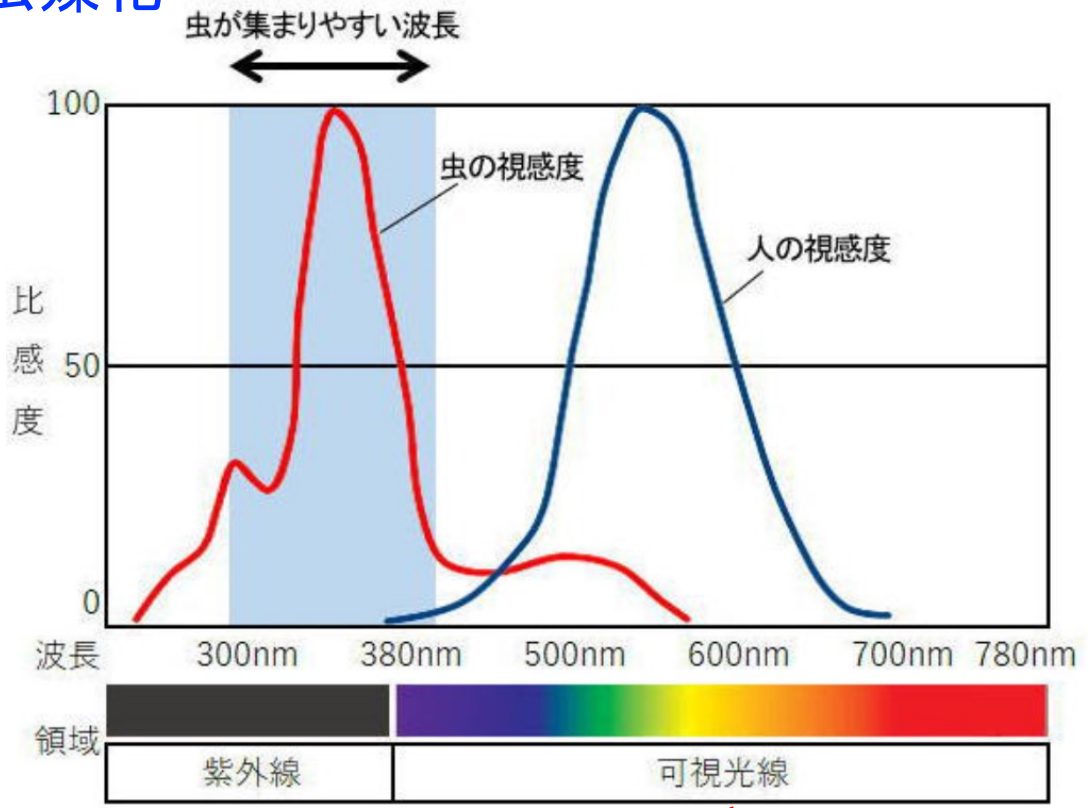


虫に花粉が付着しやすいようにベタベタ

花粉を運んでもらいたい虫の口吻(蜜を吸うための管)が届くように花が設計されている



# 虫媒花



# 夜花咲く白いカラスウリの花 vs スズメガ



# 鳥媒花

鳥に目立つ赤い色



# 水媒花

雌花と雄花が離れて先、花粉が流れて受粉する

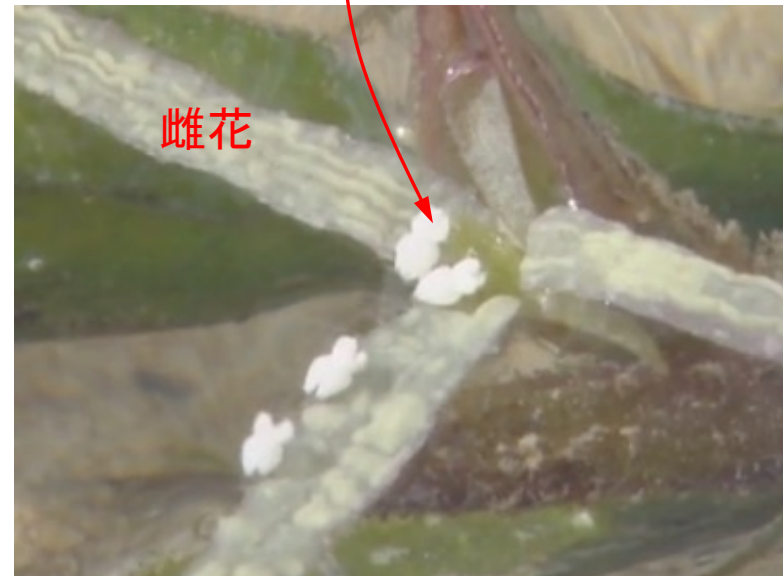
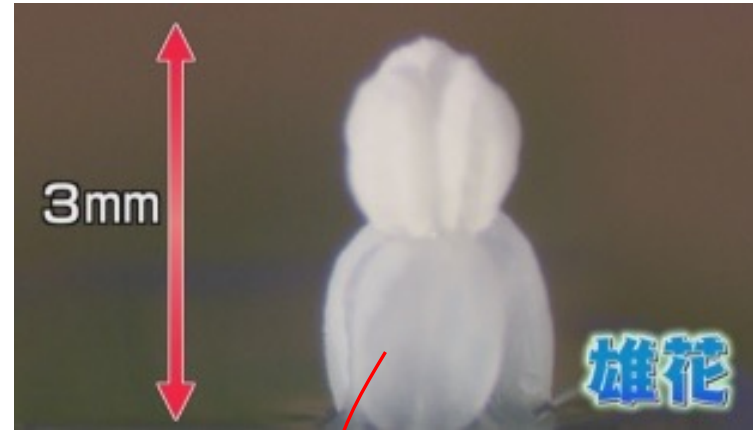
マツモ



集合体を取るマツモの花(おしべ)の写真です。



同株にも付くマツモの花(めかぶ)の写真となります。



## カントウタンポポ



他家受粉のため花粉あり



## セイヨウタンポポ



自家受粉のため花粉なし



# スミレ

他家受粉と自家受粉が混在



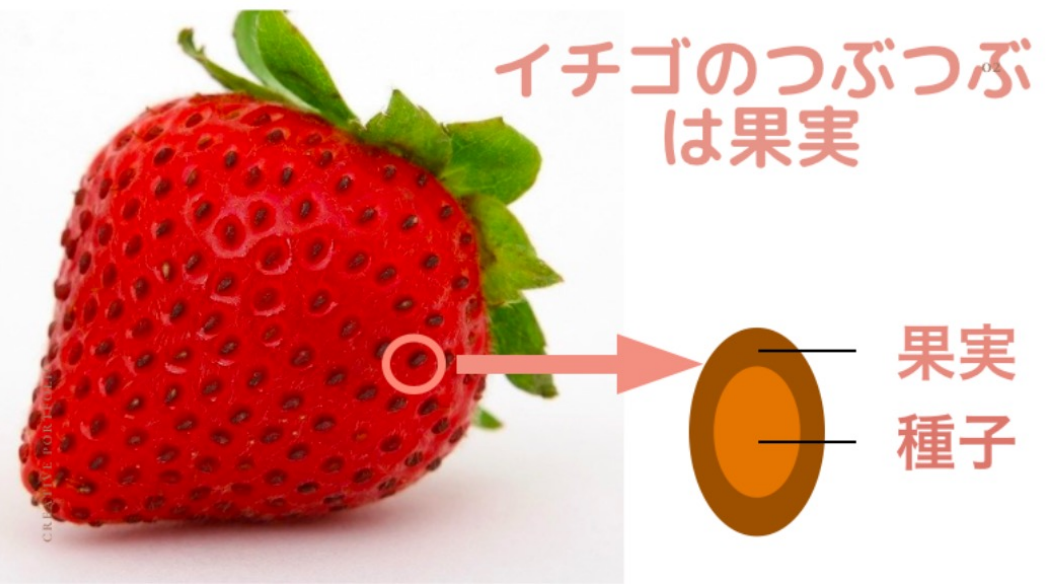
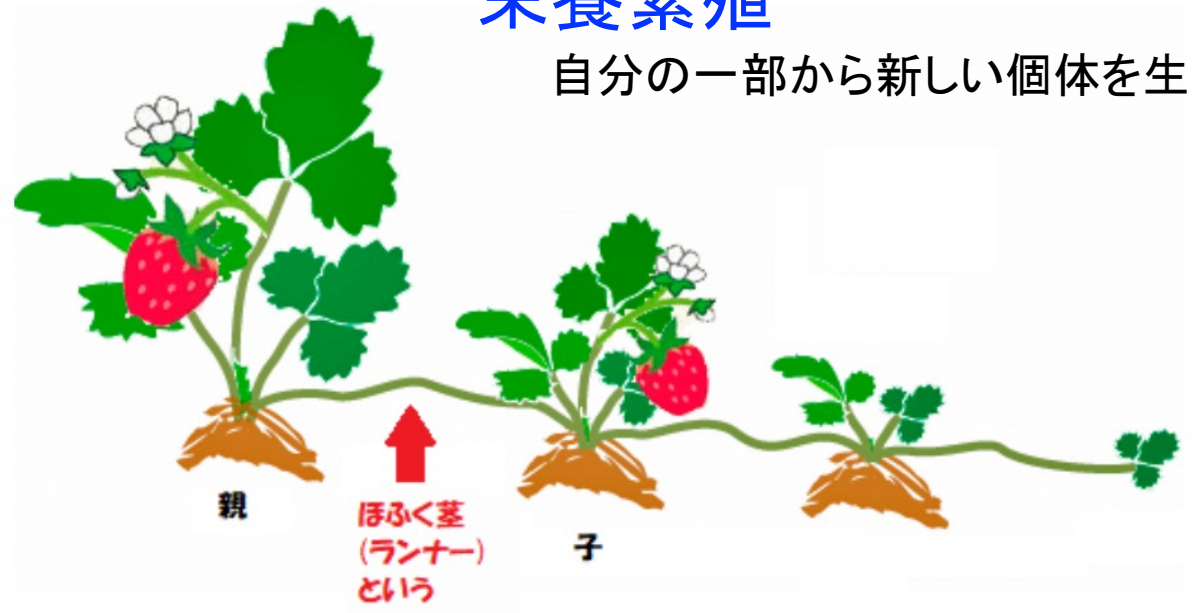
閉鎖花

閉鎖花は自家受粉のため、花を咲かせる必要はない

# イチゴ

## 栄養繁殖

自分の一部から新しい個体を生成



イチゴのつぶつぶは果実

果実  
種子

ガーベラ



ドリーム ティアラ

