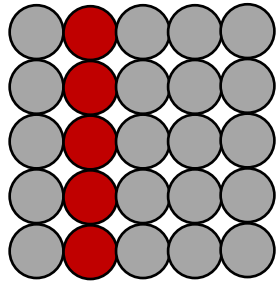
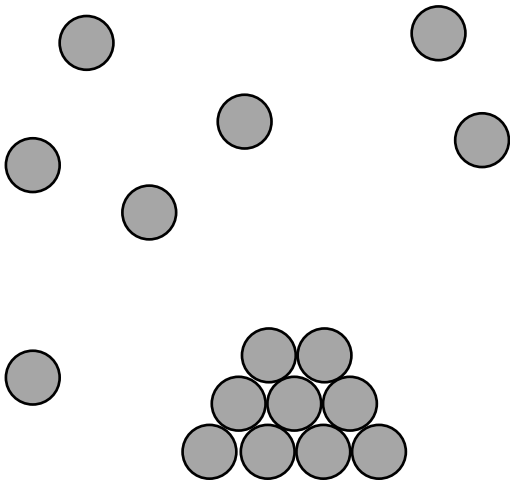


図解デザインのためのゲシュタルトの法則

類同の法則 1グループが目立つ

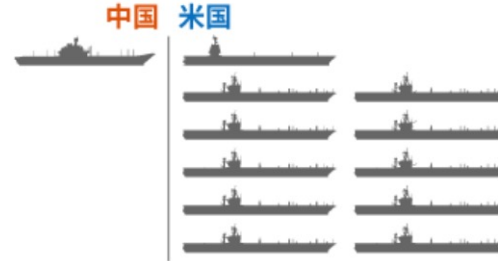


近接の法則 2グループに見える



空母

原子力空母艦隊は米海軍力の屋台骨である。中国海軍は、活動可能な空母の建造・配備においてはまだ初期段階にある。



ミサイル潜水艦

大型原子力潜水艦の役割は、探知されずに深海を哨戒することである。搭載する弾道ミサイルで核攻撃を遂行することが可能。米国は原子力潜水艦4隻を改良し、通常弾頭の対地巡航ミサイルを発射できるようにした。



巡洋艦

中国は055型巡洋艦の最初の4隻を就役させる構え。この強力な水上艦は中国艦隊の能力を押し上げるだろう。



強襲揚陸艦

強襲揚陸艦は、比較的小さいものの、戦闘機とヘリコプターが搭載可能で、実質的な空母と言える。これにより、米国は重装備の海軍兵士を配備し、彼らを空軍力で支援することが可能となる。



攻撃型潜水艦

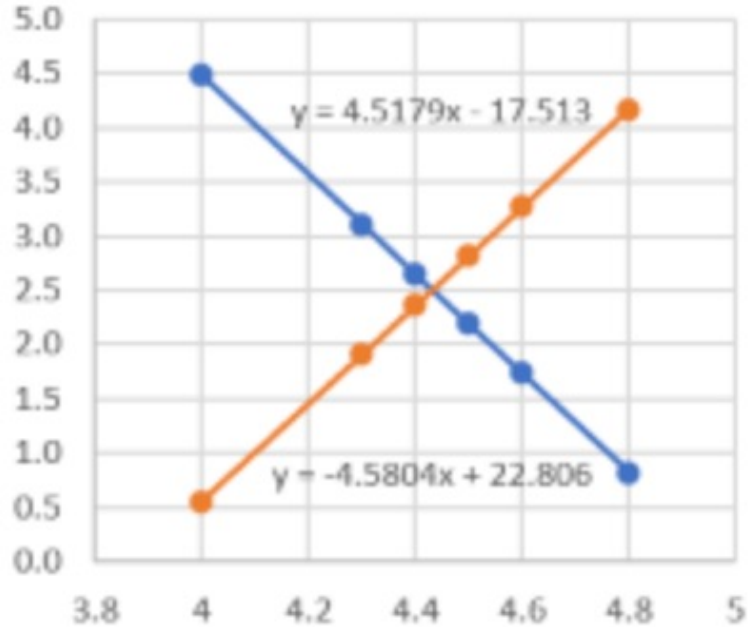
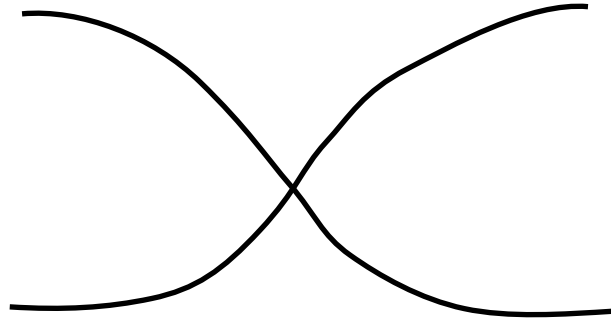
こうした多目的艦艇は、戦闘で水上艦や他の潜水艦を魚雷やミサイルで攻撃するために設計されている。米国が保有するのは全て原子力潜水艦だが、中国で急速に増強されているのは主に、より小さくステルス性の通常動力型潜水艦である。



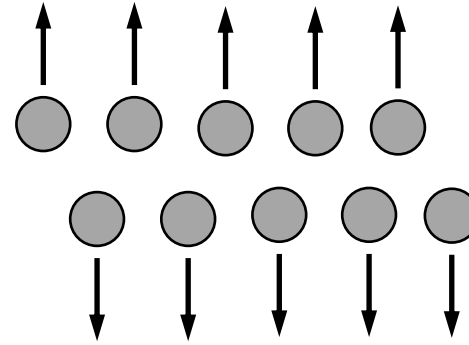
駆逐艦は、空母の護衛や水上戦、防空やミサイル防衛、対潜水艦作戦など、さまざまな任務を担う高速かつ機動性に優れた艦艇である。中国は駆逐艦隊を増強している。



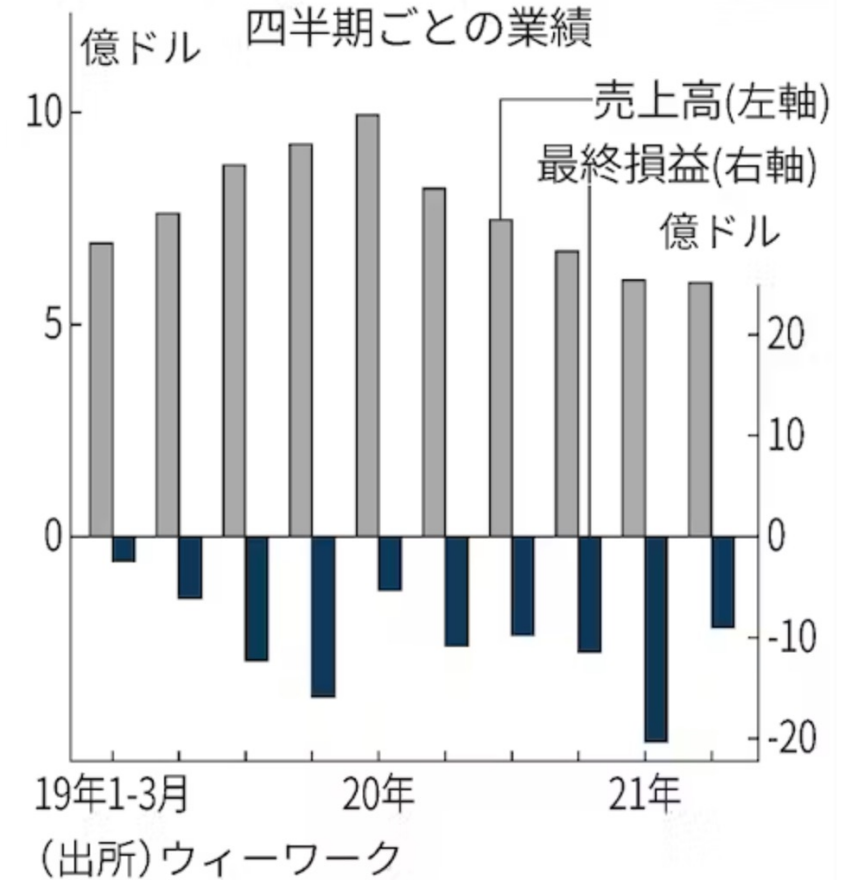
連続の法則



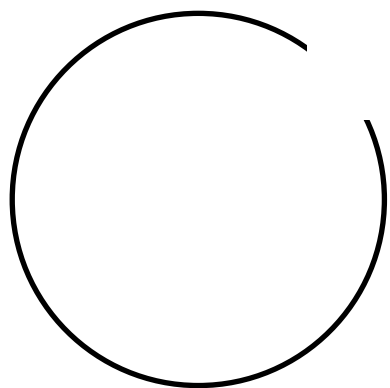
共有運命の法則



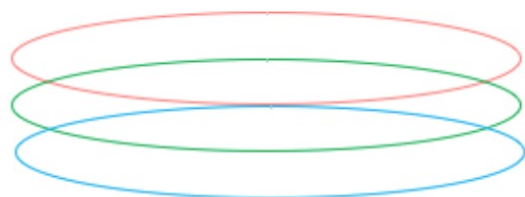
ウィーワークは赤字が続いてきた



閉合の法則



上の図は
重なり合った3つの円に見える



】 【 】 【 】 【

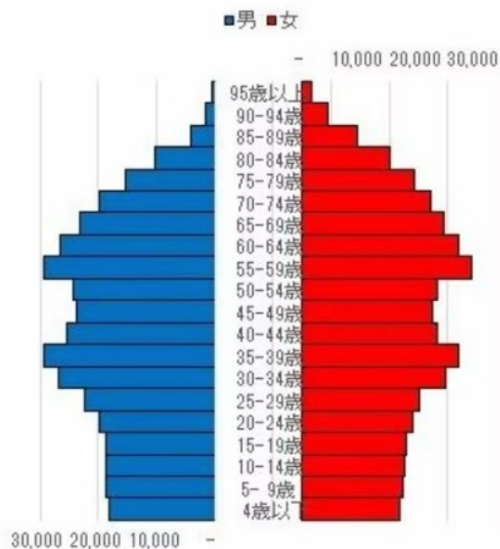
) () () (

【 】で1セット・()で1セット
のように見える

図と地の法則



日本人人口



外国人人口

