

Q 積木はなぜ四角か？



A1 積みやすいから 8割の人

A2 ノコギリで切ったから

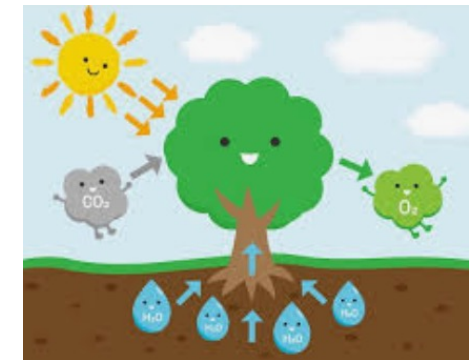
←四角にする目的

←四角になる仕組み

Q 葉はなぜ平たい？

Q 葉の目的は？ A 光合成をするため

Q 光合成に必要なものは？ A 光、二酸化炭素、水



Q 粘土で太陽からの光をたくさん受け取る形を作るとしたら、どんな形？



A 平たい形

太陽電池は、効率向上のため、照射面積が大きい平板

Q サボテンの葉は棘状、光合成は大丈夫？



A サボテンは、茎で光合成を行う

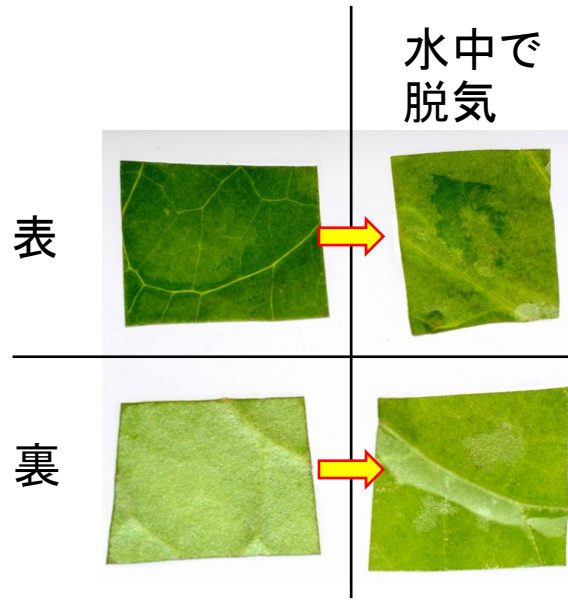
Q 茎が平たかないサボテンは、光合成に不利？

A 砂漠では、少ない水を蒸散させない形状を優先するので球になる

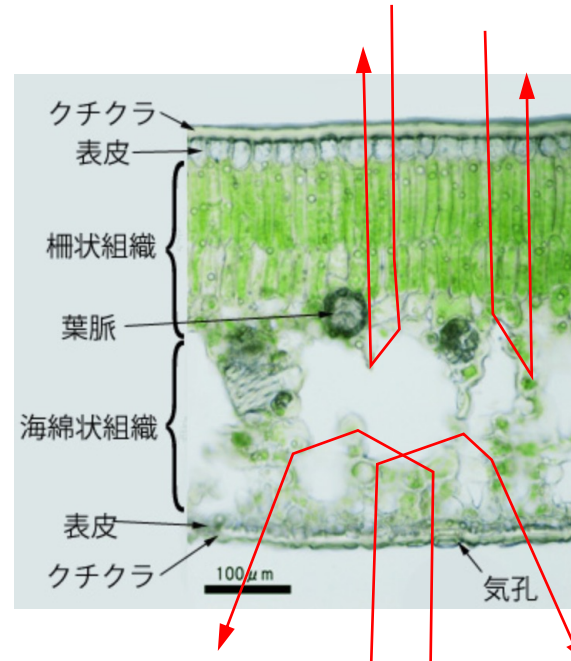
Q 葉の裏表の色が異なるのは？



A 構造が違うから



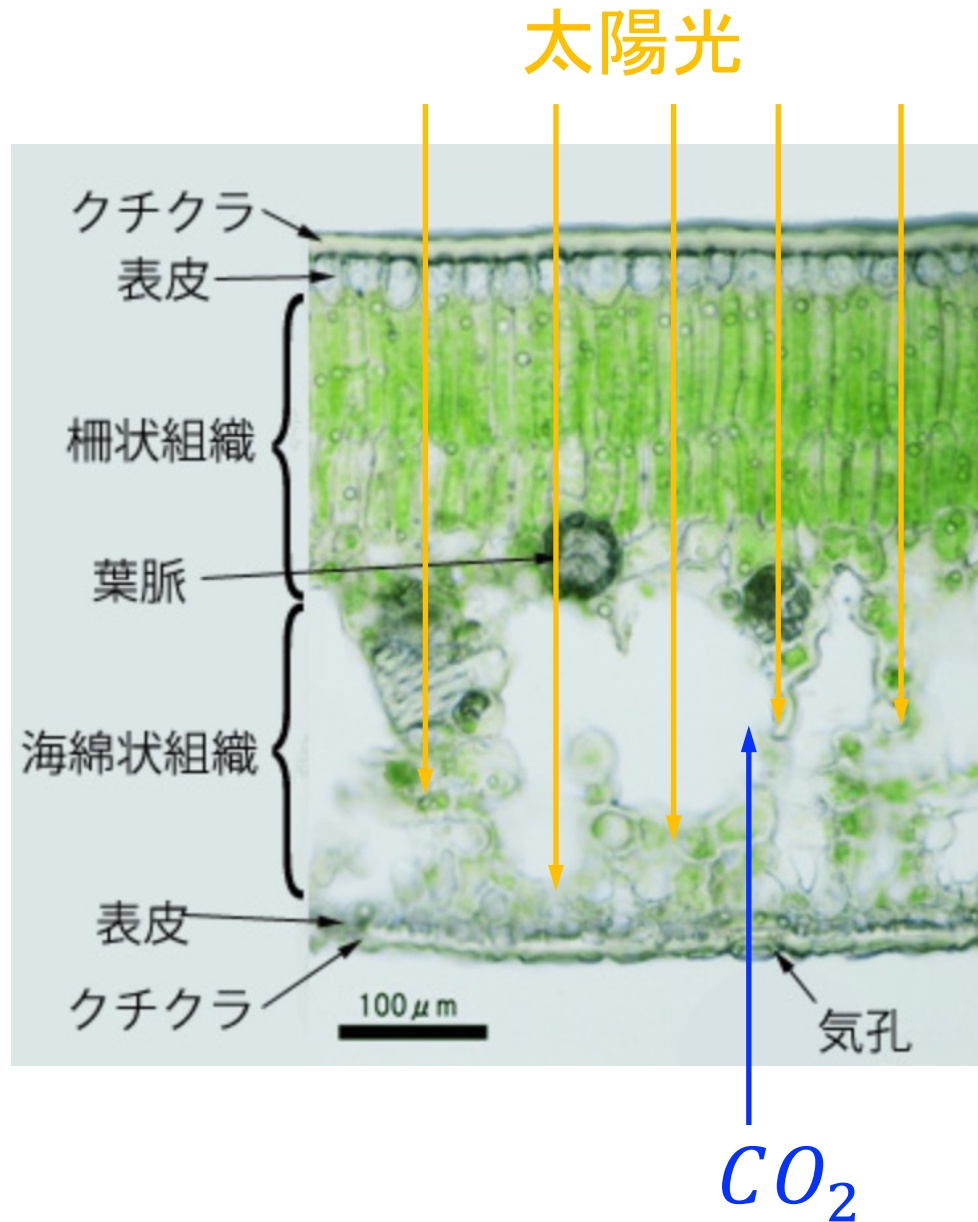
裏表が同じ色になる



グラスファイバーのように規則正しく光が伝達する

乱反射するので白く見える

Q 葉の裏表の構造はなぜ異なるか？



CO_2 は空気中の方が
拡散しやすい