

問い1 魚の絵を描いてみてください 制限時間:10秒

問い2 水の入ったコップが2つある。どちらが砂糖水か？

A

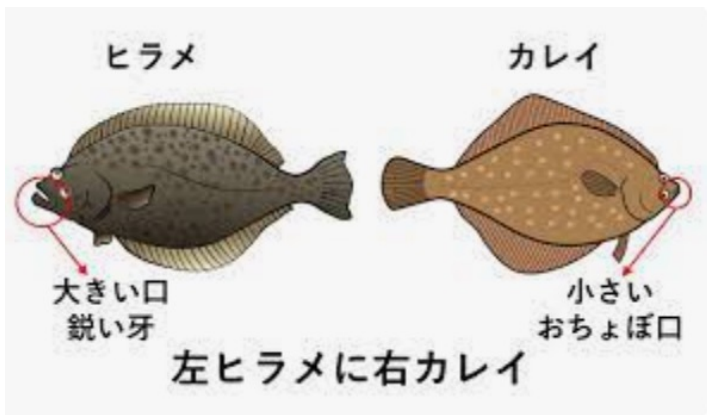
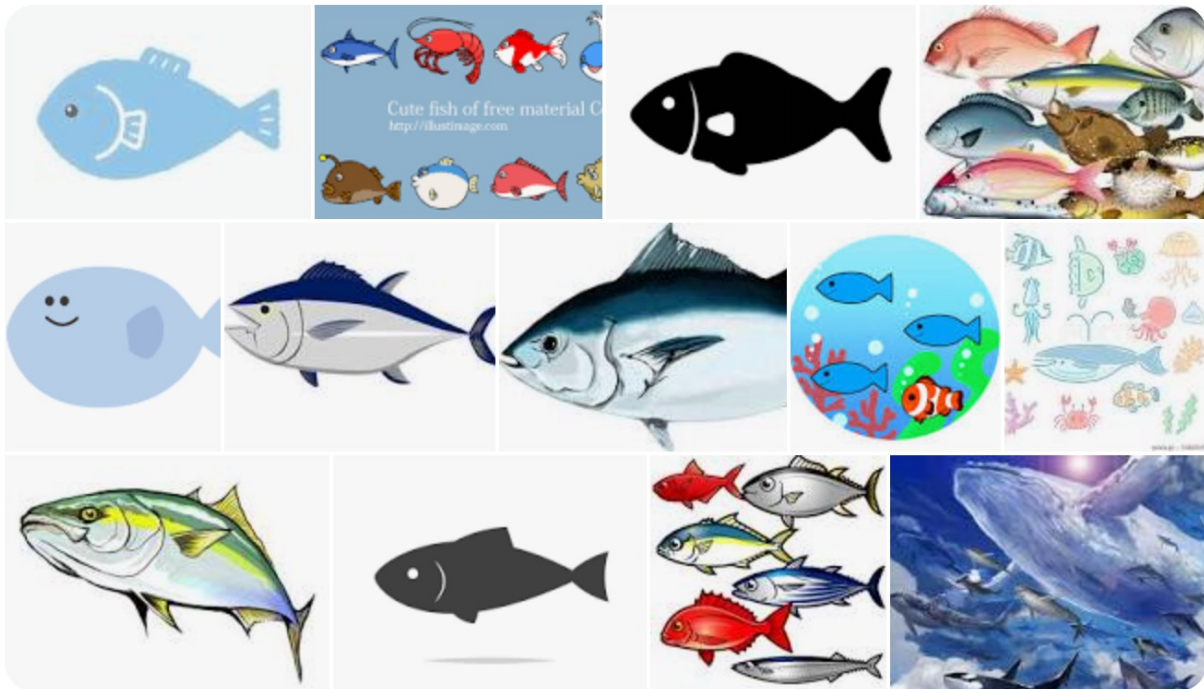


B



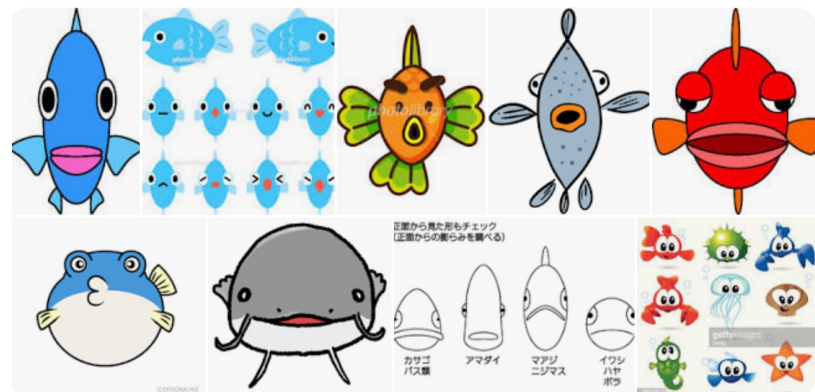
# 問い1 魚の絵を描いてみてください 制限時間:10秒

左向きで目が1つの魚の絵が多いですね

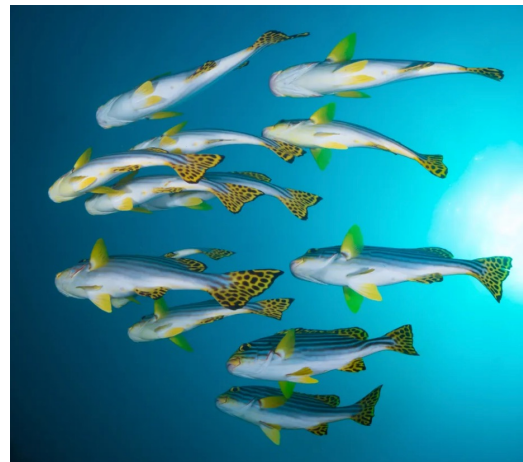


「左向き」を捨てる  
と良いものが生まれる

正面から



下から



背面から



問い2 水の入ったコップが2つある。どちらが砂糖水か？

老師： 先ず、飲んでみてください

弟子： (Aを飲んで) 砂糖水でした

老師： それでよいか？

弟子： はい。Aが砂糖水なので、Bはただの水です。

老師： それでは、Bを飲んでみよ。

弟子： これも砂糖水でした。

老師： 「どちらか」と問われると、2つとも砂糖水であるという考えが浮かばない  
「どちらか」を捨てなければ、答えは出ない

正解 AもBも砂糖水