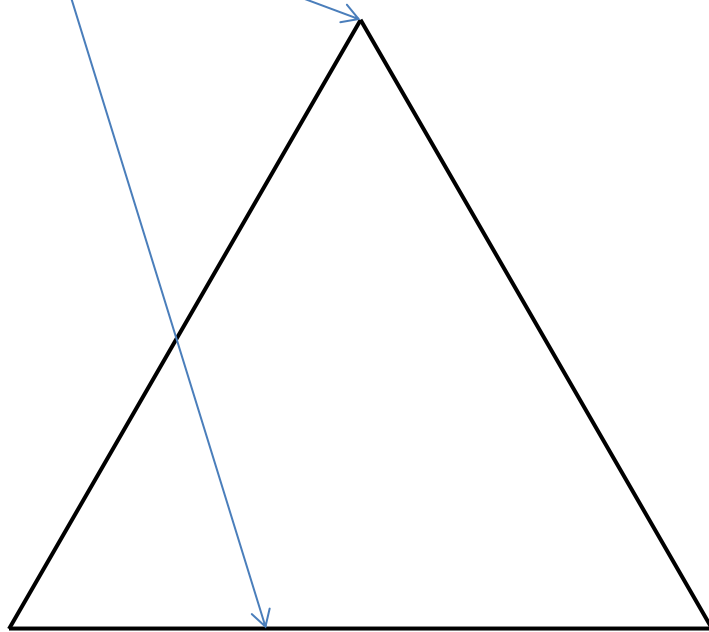
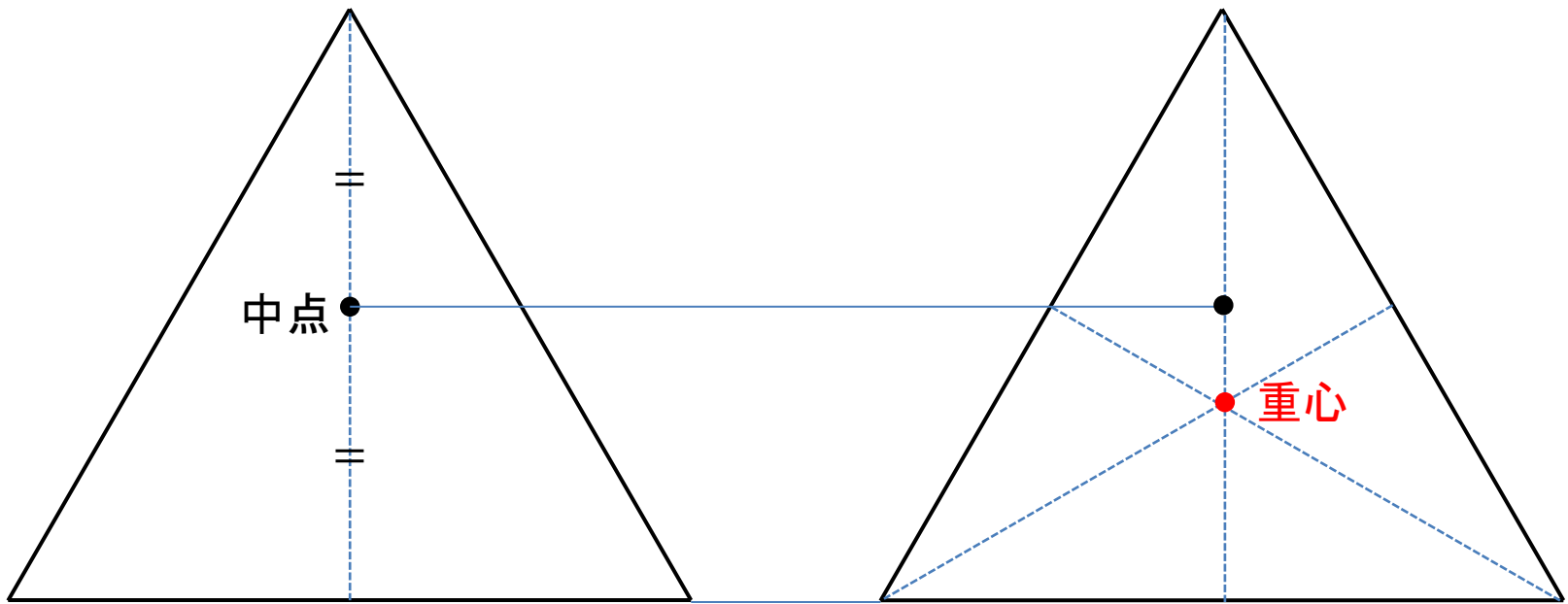


正三角形の上の頂点と底辺の真中に●を描いてください





1. 植物の名前として存在しないのは？

- ①牛の舌 ②犬の糞 ③蛸の足 ④馬の足形

2. 魚の名前として用いられているのは？

- ①おじさん ②おばさん ③おっとう ④おっかあ

3. 実在する動物は？

- ①こんにやくウオ ②ブンブクチャガマ ③河童 ④ドラゴン

4. 花の名前は？

- ①チチハハ ②オジオバ ③ジジババ ④オイメイ

5. 「パンケーキ〇〇」という名の動物がいます。〇〇に入るのは？

- ①クリガニ ②リクガメ ③クモヒトデ ④フウセンクラゲ



牛の舌



蝮の足



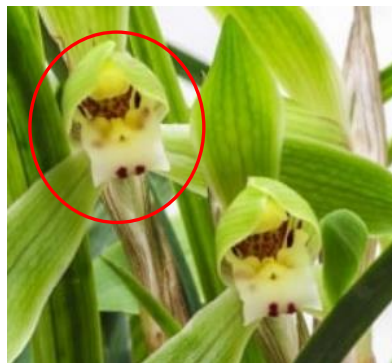
馬の足型



馬のわらじ
(馬糞)



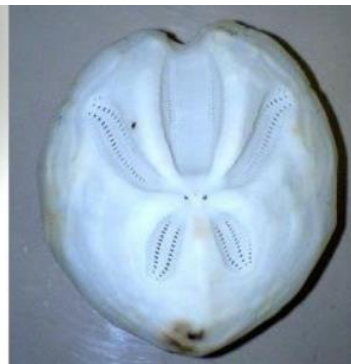
牛タン



ジジババ 春蘭(シュンラン)



オジサン スズキ目ヒメジ科



ブンブクチャガマ ウニ科



分福茶釜



パンケーキリクガメ



パンケーキ