

選択バイアス

- ・子供がいる世帯の60%は一人っ子
- ・きょうだいがいる子供は、子供全体の約60%

⇐合っている？

$$60\% = 12 \text{ 家族} / 20 \text{ 家族}$$

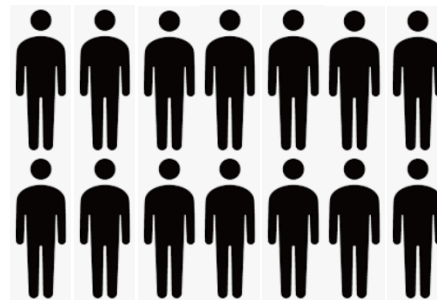
子供12人



12家族

$$59\% \doteq (14+3) \text{ 人} / (12+14+3) \text{ 人}$$

子供14人



7家族

子供3人



1家族

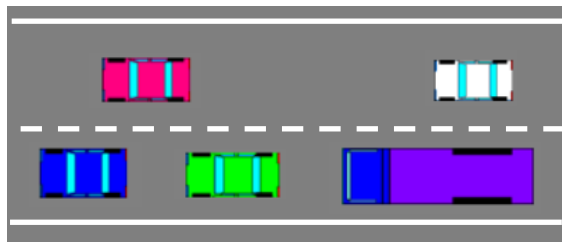
高速道路の渋滞時、どの車線を走りますか？

追越車線

速い

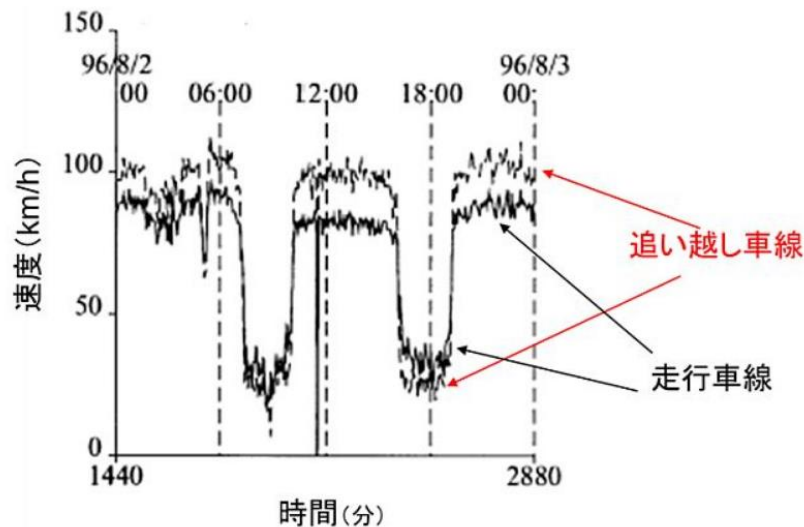
走行車線

遅い



観測選択効果

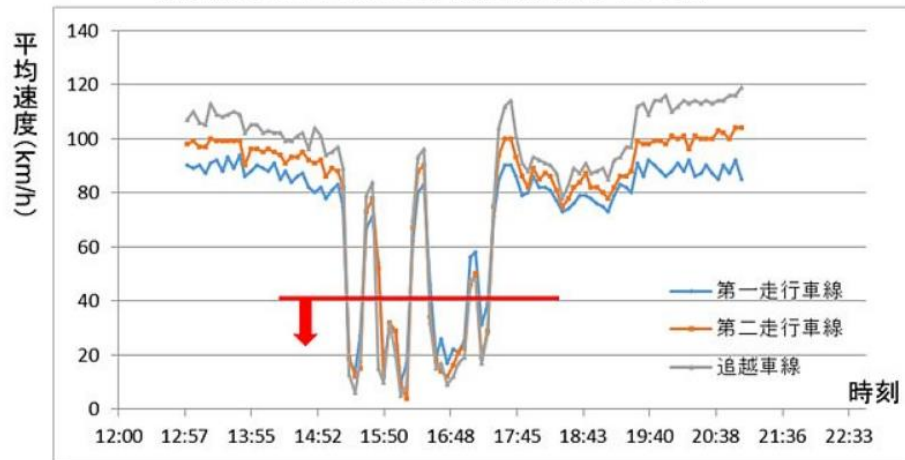
流れの遅い車線ばかり
選択してしまうというバイアス



2車線道路での車の平均速度の1日の変化の様子。データ提供：西成活裕氏

出典：<https://gendai.ismedia.jp/articles/-/56812>

関越道2014年3月30日 嵐山小川上り48. 5KP



渋滞時(時速40km/h以下)の平均速度

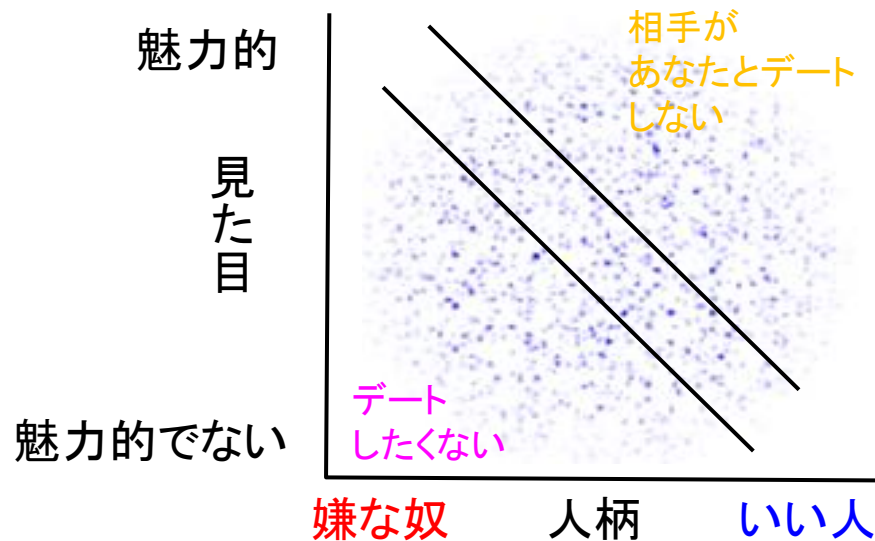
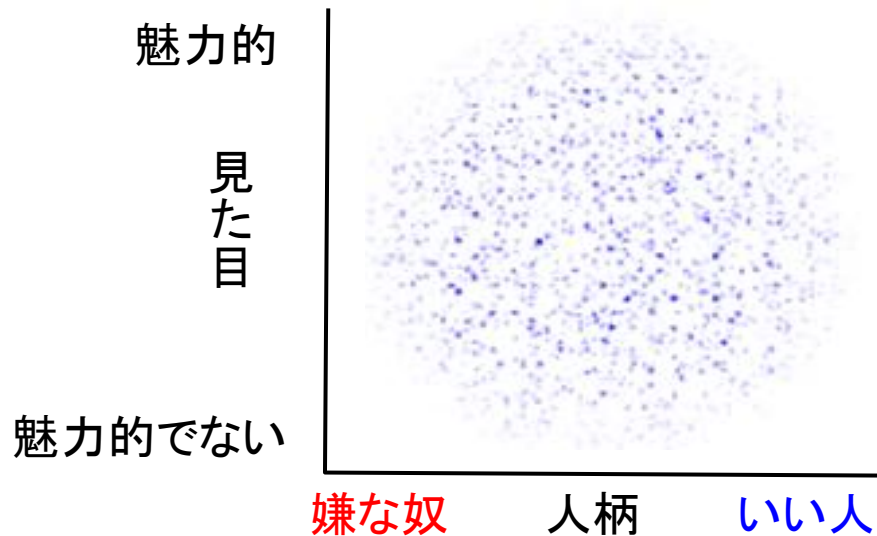
第一走行車線 25.6 km/h

第二走行車線 20.6 km/h

追越し車線 16.3 km/h

3車線道路での車の平均速度の変化。データ提供：西成活裕氏

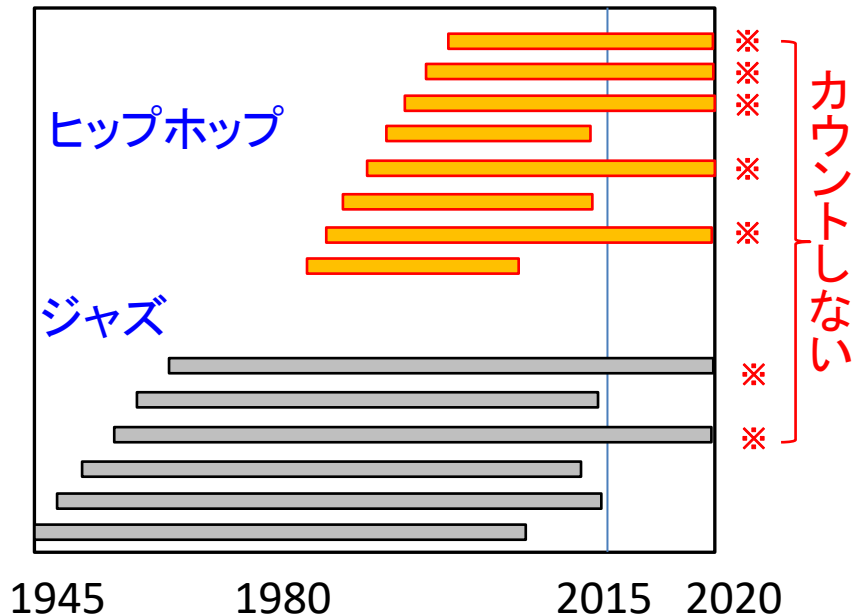
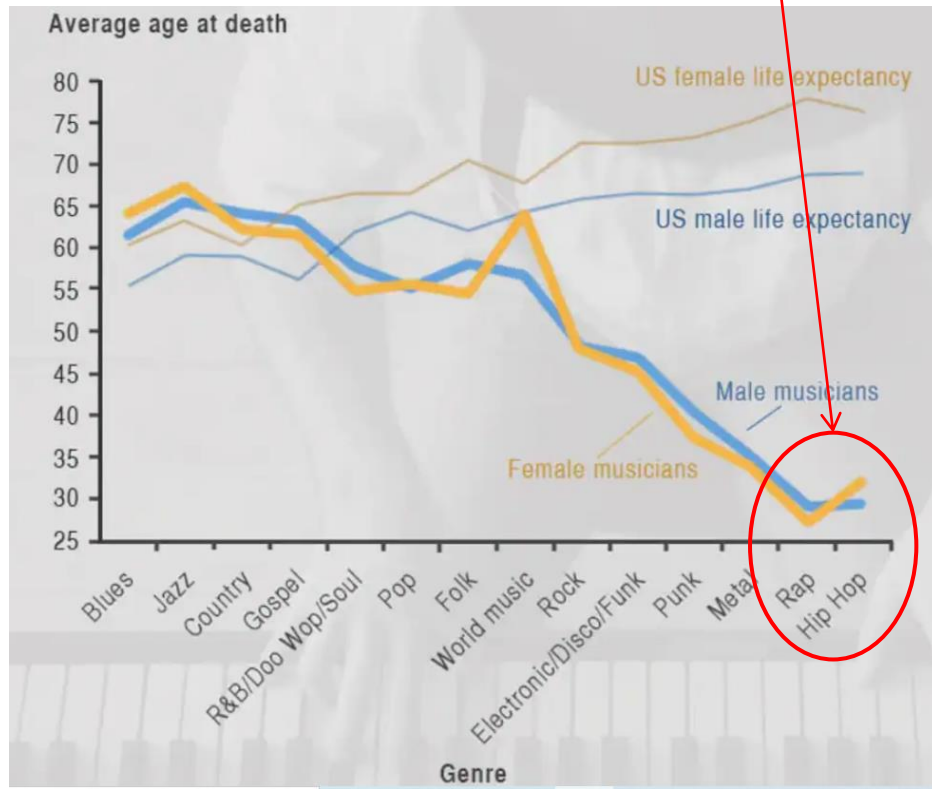
バークソンのパラドックス



人柄と見た目は負の相関を示しているように見える

ラップ、ヒップホップのミュージシャン の平均死亡年齢が25～30歳？

平均死亡年齢



出典:

<https://www.washingtonpost.com/posteverything/wp/2015/03/31/why-musicians-life-expectancy-depends-on-what-kind-of-music-they-play/>