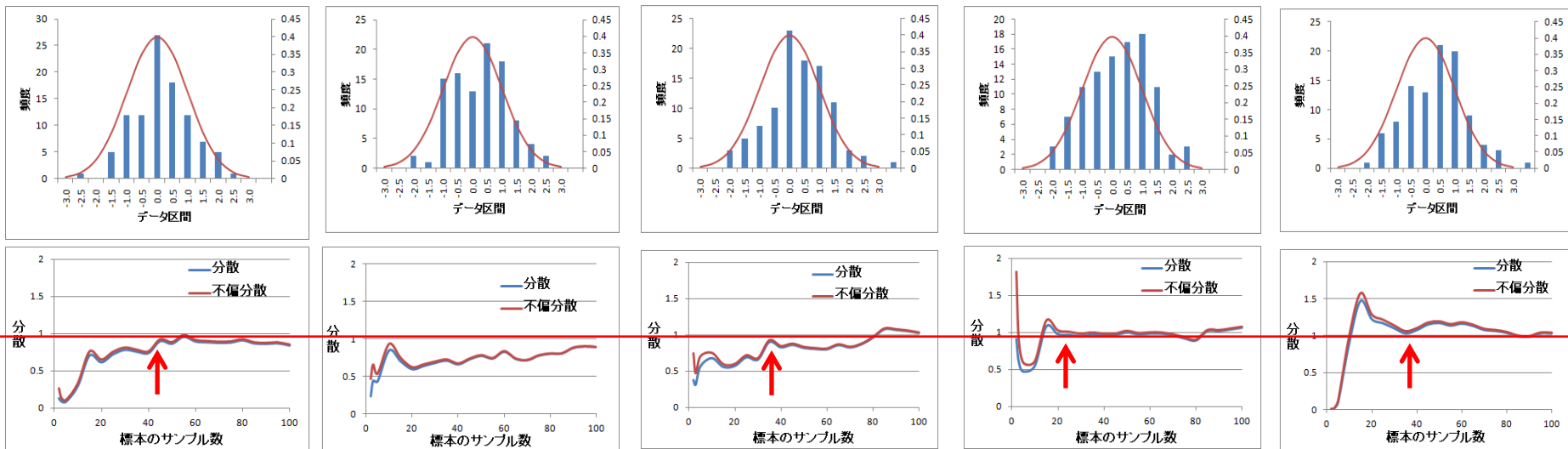


平均0、標準偏差1(分散1)の正規分布ライクの100個のデータを
-3.0~3.0の範囲で乱数で発生



$$\text{標本分散 } s^2 = \frac{\sum (x_i - \bar{x})^2}{n}$$

$$\text{不偏分散 } s^2 = \frac{\sum (x_i - \bar{x})^2}{n-1}$$