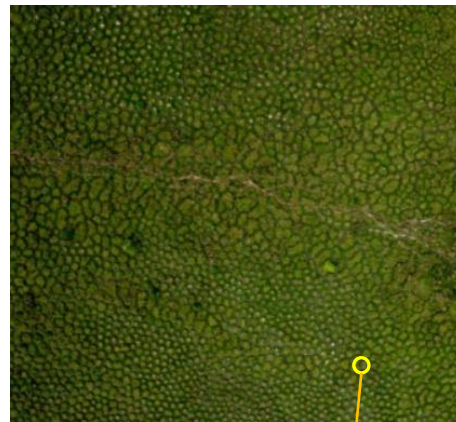
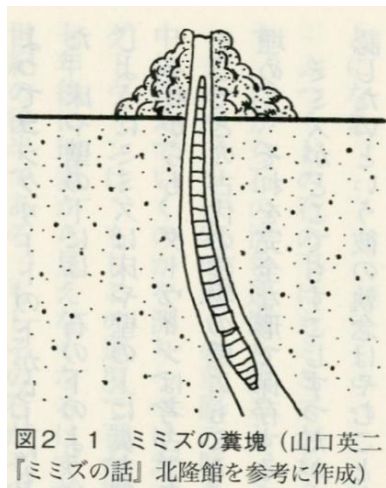


ミミズによる腐植土の形成

著者： チャールズ・ダーウィン

糞塚



南米の湿地帯

スラレス



出典:

<https://dokusoumura.jp/%E3%83%9F%E3%83%9F%E3%82%BA%E3%82%82%E3%83%80%E3%83%BC%E3%82%A6%E3%82%A3%E3%83%B3%E3%82%82>

<https://dokusoumura.jp/%E5%81%89%E5%A4%A7%E3%81%AA%E3%82%8A/>

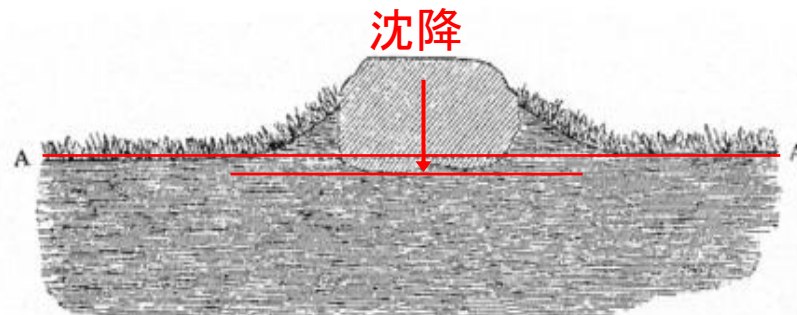
出典:

<https://natgeo.nikkeibp.co.jp/atcl/news/16/051600168/>

葉を巣穴のフタに



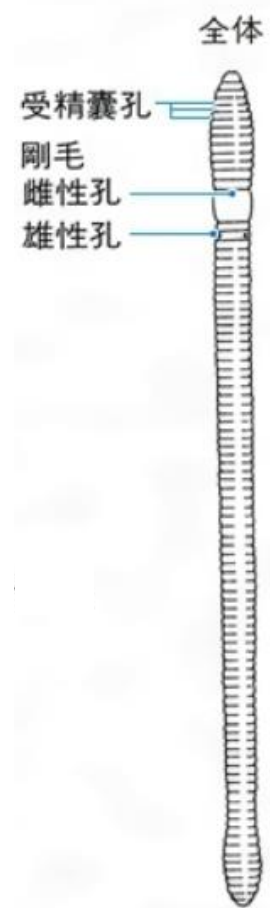
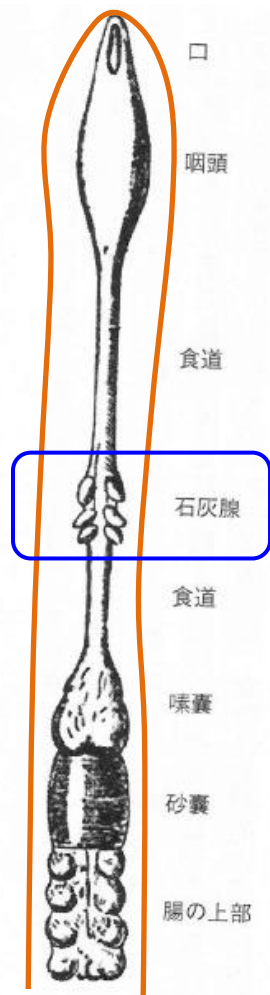
図2-2 葉による穴ふさぎ (新妻昭夫『ダーウィンのミミズの研究』福音館書店を参考に作成)



石の下にトンネル作製後、
平行に陥没 ← 仕事の均一性



ストーンヘンジ



内部器管

